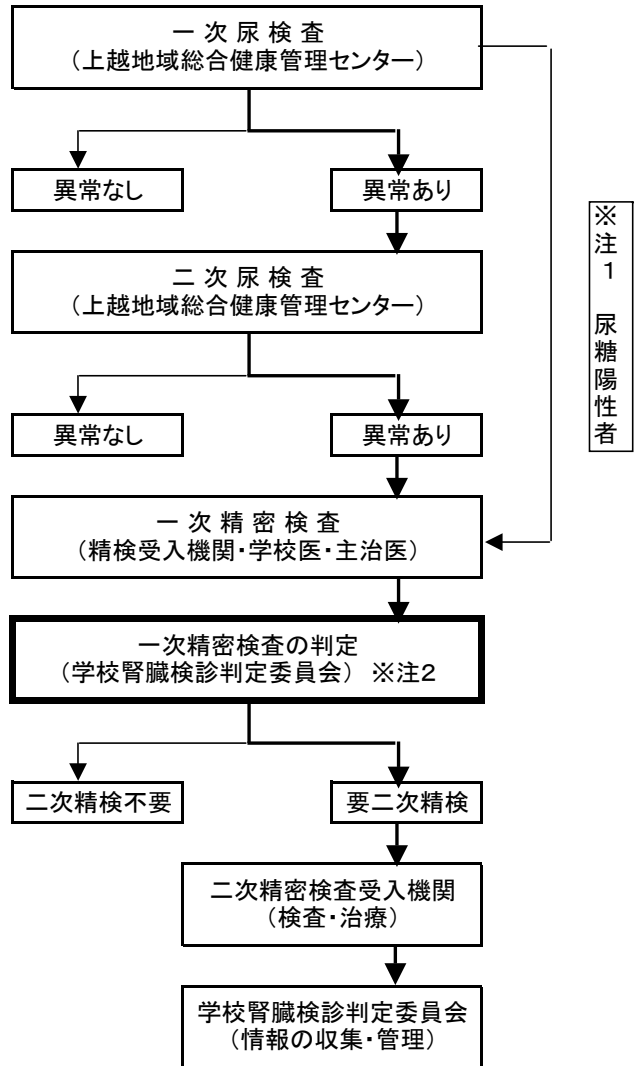
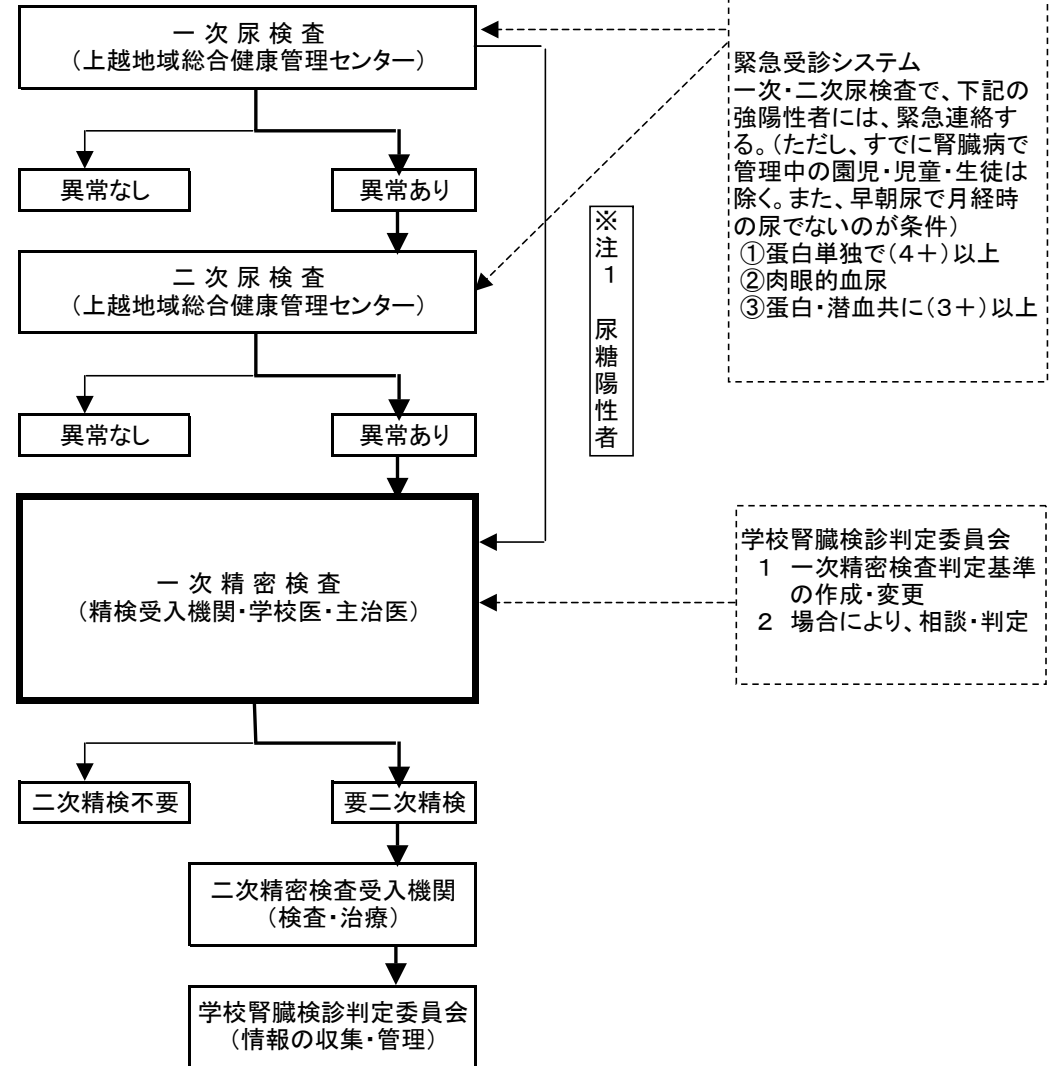


学校腎臓検診システム(変更前)



学校腎臓検診システム(変更後)



注1 尿検査(一次・二次)の糖陽性者は、腎臓病一次精密検査に準じて検査を実施して下さい。

注2 判定で変更があった場合は医師会で、学校・保護者精密検査受入機関に、それぞれ通知します。

注1 尿検査(一次・二次)の糖陽性者は、腎臓病一次精密検査に準じて検査を実施して下さい。