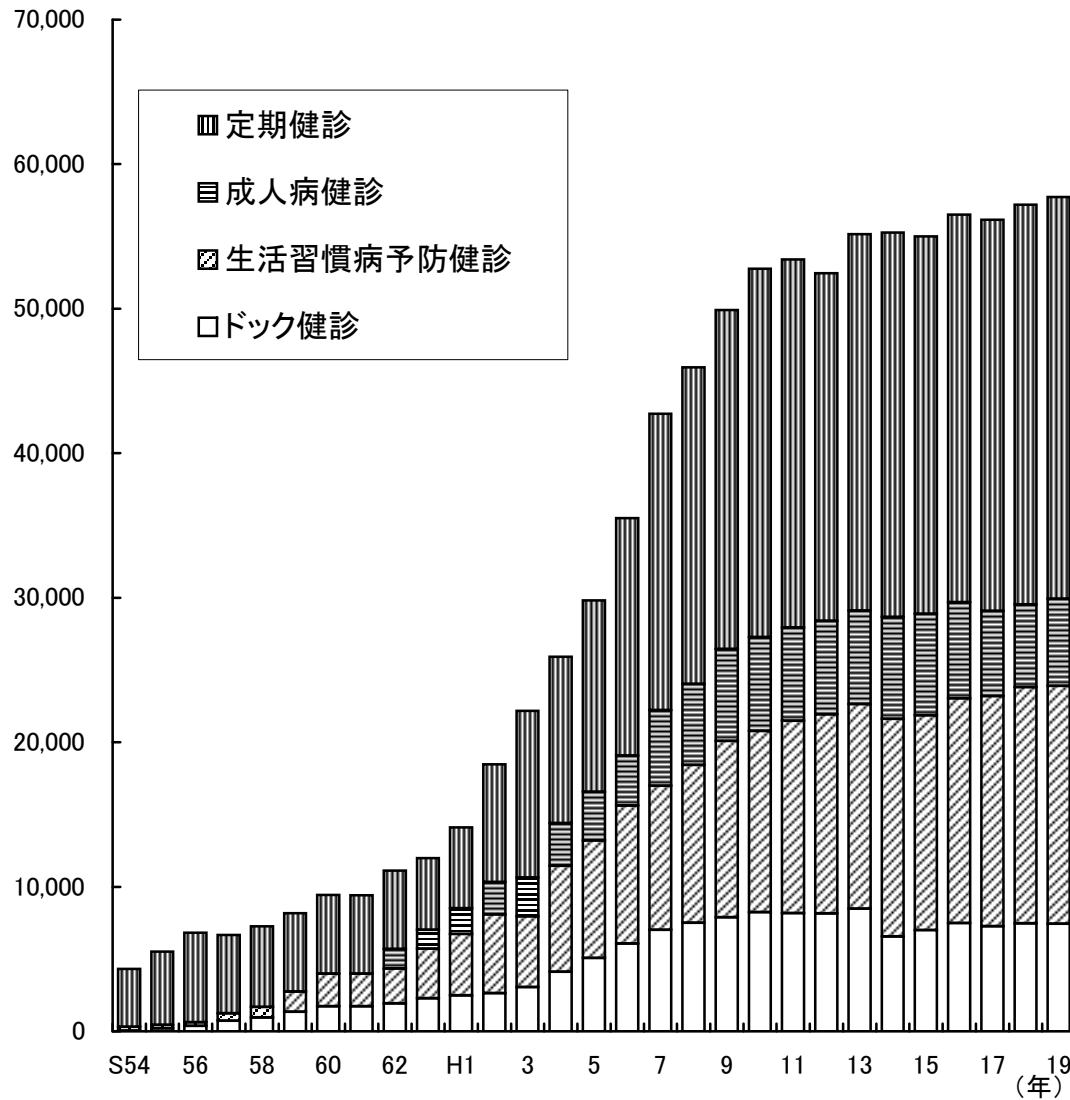
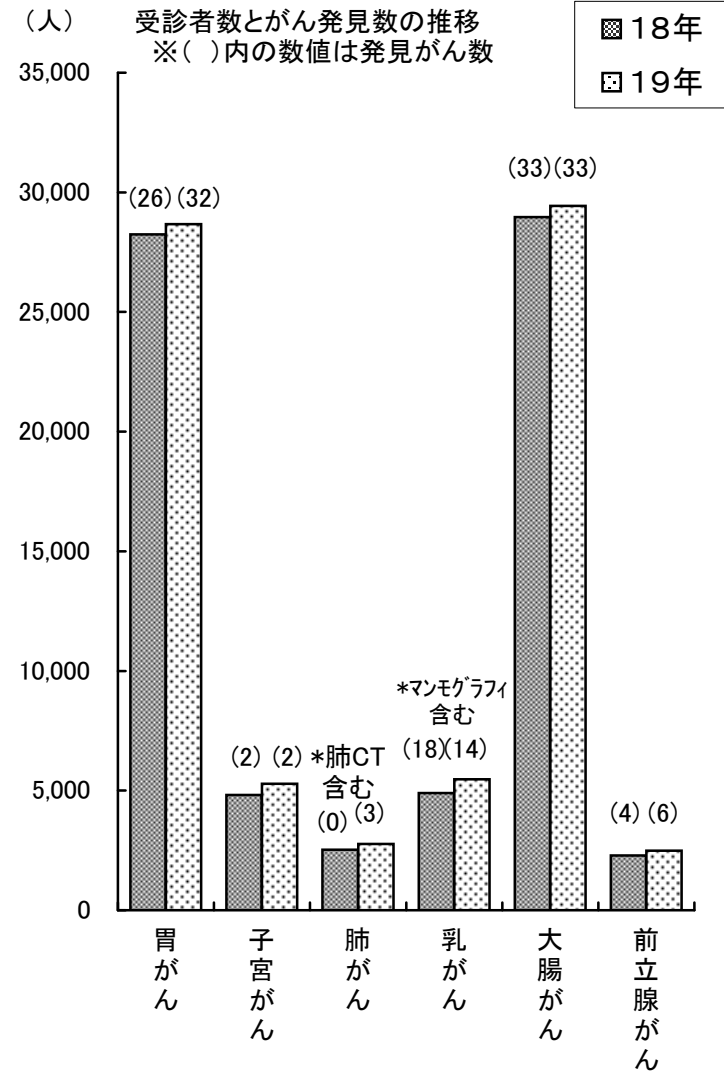


(人) 職域健診の年度別推移(昭和54～平成19年)



職域各種がん検診実施状況

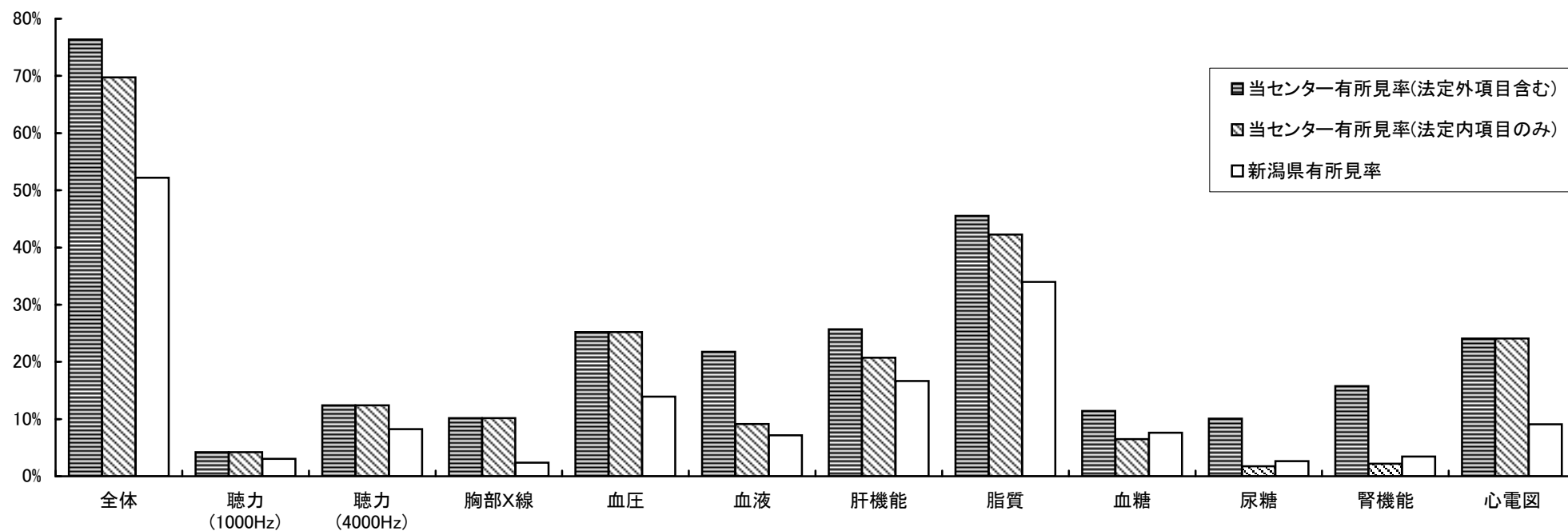


平成19年度職域健診結果状況

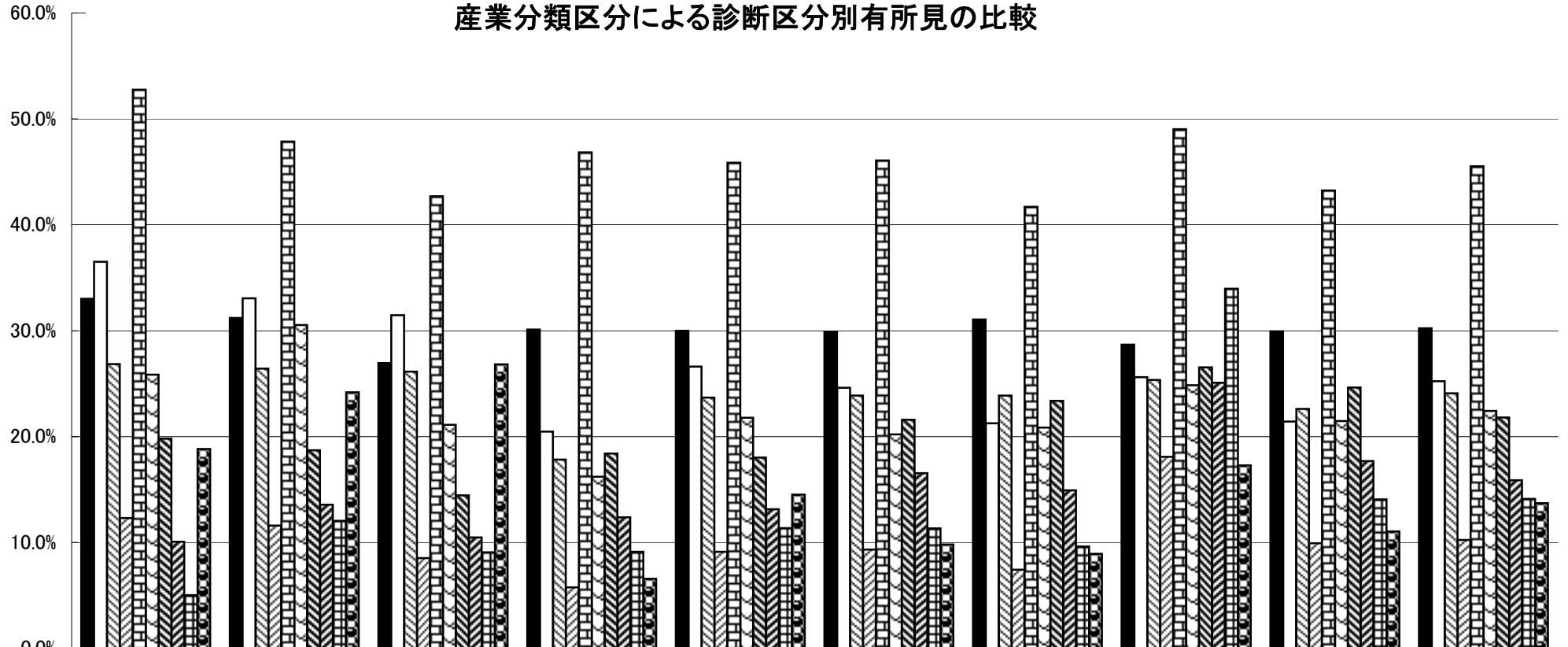
		全体	聴力 (1000Hz)	聴力 (4000Hz)	胸部X線	血圧	血液	肝機能	脂質	血糖	尿糖	腎機能	心電図
当センター	職域健診受診者数	57,719	56,422	56,421	55,317	56,608	51,164	49,246	49,288	48,323	57,020	57,031	48,370
	有所見者数(法定外項目含む)	44,083	2,368	6,984	5,631	14,277	11,126	12,661	22,440	5,526	5,741	8,988	11,654
	有所見率	76.4%	4.2%	12.4%	10.2%	25.2%	21.7%	25.7%	45.5%	11.4%	10.1%	15.8%	24.1%
	有所見者数(法定内項目のみ)	40,261	2,368	6,984	5,631	14,277	4,670	10,198	20,836	3,130	999	1,242	11,654
	有所見率	69.8%	4.2%	12.4%	10.2%	25.2%	9.1%	20.7%	42.3%	6.5%	1.8%	2.2%	24.1%
新潟県	受診者数	256,259	240,463	240,269	238,518	256,222	215,385	219,677	214,563	210,796	253,265	255,234	198,158
	有所見者数	133,714	7,312	19,758	5,638	35,621	15,400	36,614	72,919	16,046	6,664	8,821	17,992
	有所見率	52.2%	3.0%	8.2%	2.4%	13.9%	7.1%	16.7%	34.0%	7.6%	2.6%	3.5%	9.1%

※新潟県データは、新潟労働局の定期健康診断実施状況報告による。

職域健診有所見率の比較

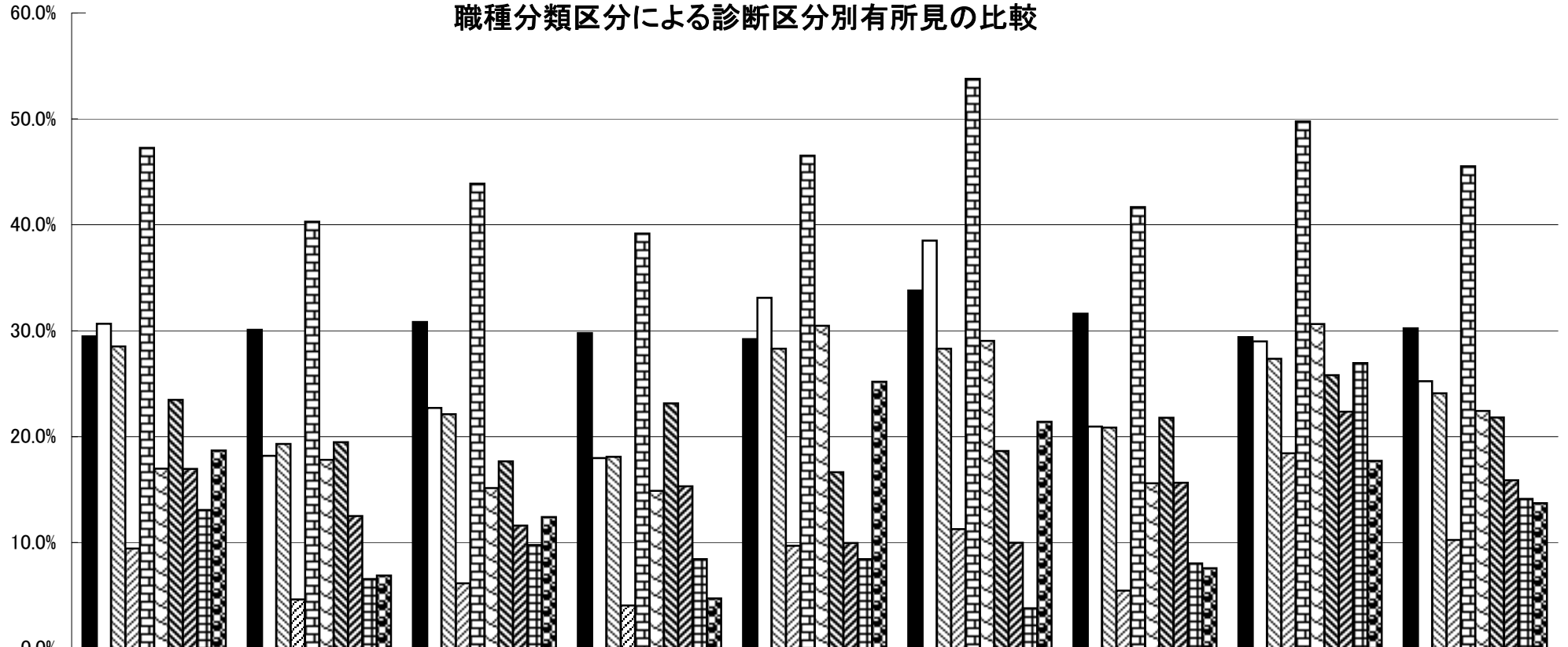


産業分類区分による診断区分別有所見の比較



	運輸	建設	鉄鋼	電子	製造	卸・小売	サービス	官公庁	その他	全体
■ 肥満度	33.0%	31.2%	26.9%	30.1%	30.0%	29.9%	31.1%	28.7%	29.9%	30.2%
□ 血圧	36.5%	33.1%	31.5%	20.5%	26.6%	24.6%	21.3%	25.6%	21.4%	25.2%
▨ 心電図	26.8%	26.4%	26.1%	17.8%	23.7%	23.9%	23.9%	25.4%	22.6%	24.1%
▩ 糖代謝	12.3%	11.6%	8.5%	5.8%	9.1%	9.3%	7.4%	18.1%	9.9%	10.2%
▧ 脂質	52.8%	47.9%	42.7%	46.8%	45.9%	46.1%	41.7%	49.0%	43.2%	45.5%
▦ 肝臓	25.8%	30.5%	21.1%	16.2%	21.8%	20.2%	20.9%	24.8%	21.5%	22.4%
▤ 血液	19.8%	18.7%	14.4%	18.4%	18.0%	21.6%	23.4%	26.5%	24.6%	21.8%
▣ 腎臓	10.1%	13.6%	10.5%	12.4%	13.1%	16.5%	14.9%	25.1%	17.7%	15.9%
▢ 眼科	5.0%	12.0%	9.1%	9.1%	11.4%	11.3%	9.6%	34.0%	14.1%	14.1%
□ 耳鼻科	18.8%	24.2%	26.8%	6.6%	14.5%	9.8%	8.9%	17.3%	11.1%	13.7%

職種分類区分による診断区分別有所見の比較



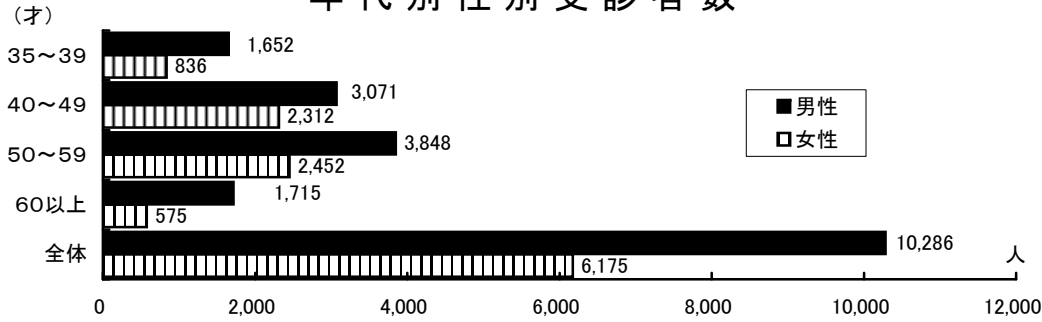
	単純労働	専門職	生産工程	事務職	建設	運輸	サービス	その他	全体
■ 肥満度	29.5%	30.1%	30.8%	29.8%	29.2%	33.8%	31.6%	29.4%	30.2%
□ 血圧	30.6%	18.2%	22.7%	18.0%	33.1%	38.5%	21.0%	29.0%	25.2%
▣ 心電図	28.5%	19.3%	22.1%	18.1%	28.3%	28.3%	20.8%	27.4%	24.1%
▤ 糖代謝	9.4%	4.6%	6.1%	4.0%	9.7%	11.2%	5.5%	18.4%	10.2%
▥ 脂質	47.3%	40.3%	43.9%	39.2%	46.5%	53.8%	41.7%	49.8%	45.5%
▧ 肝臓	17.0%	17.8%	15.1%	14.9%	30.5%	29.0%	15.6%	30.6%	22.4%
▨ 血液	23.5%	19.5%	17.7%	23.1%	16.6%	18.6%	21.8%	25.8%	21.8%
▩ 腎臓	17.0%	12.5%	11.6%	15.3%	9.9%	10.0%	15.6%	22.4%	15.9%
▪ 眼科	13.1%	6.5%	9.8%	8.4%	8.4%	3.8%	8.0%	26.9%	14.1%
▫ 耳鼻科	18.7%	6.9%	12.4%	4.7%	25.2%	21.4%	7.6%	17.7%	13.7%

平成19年度生活習慣病予防健診の概況

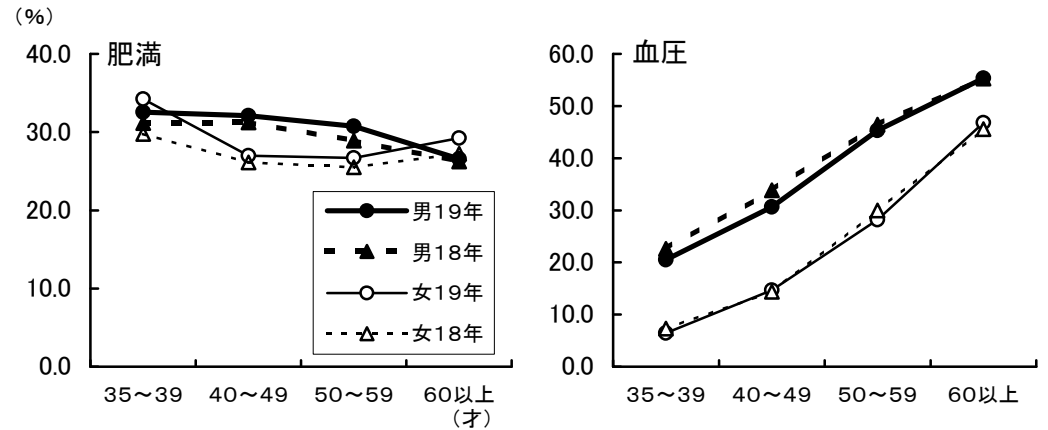
生活習慣病予防健診 診断別集計表

診断 年令		診断区分 (有所見者数)														判定区分 (該当者数)					
		肥満	胸部	血圧	心電図	腎臓系	消化器系	肝臓系	糖代謝	血液系	脂質	血清	眼科	聴力	胆嚢系	異常なし	軽度異常	要観察	要治療	要精検	治療中
35 ~ 39	受診者数	2,488	2,474	2,488	2,488	2,488	2,475	2,488	2,488	2,488	2,488	58	2,488	2,488	65	2,488	2,488	2,488	2,488	2,488	2,488
	人数	824	161	393	444	277	371	616	72	525	932	4	136	93	33	338	182	300	129	1,378	161
	比率	33.1%	6.5%	15.8%	17.8%	11.1%	15.0%	24.8%	2.9%	21.1%	37.5%	6.9%	5.5%	3.7%	50.8%	13.6%	7.3%	12.1%	5.2%	55.4%	6.5%
40 ~ 49	受診者数	5,383	5,377	5,383	5,383	5,383	5,367	5,383	5,383	5,383	5,383	214	5,383	5,383	384	5,383	5,383	5,383	5,383	5,383	5,383
	人数	1,610	588	1,281	1,057	862	887	1,408	307	1,277	2,322	25	391	459	221	534	242	599	309	3,055	644
	比率	29.9%	10.9%	23.8%	19.6%	16.0%	16.5%	26.2%	5.7%	23.7%	43.1%	11.7%	7.3%	8.5%	57.6%	9.9%	4.5%	11.1%	5.7%	56.8%	12.0%
50 ~ 59	受診者数	6,300	6,286	6,300	6,300	6,300	6,284	6,300	6,300	6,300	6,300	421	6,300	6,300	603	6,300	6,300	6,300	6,300	6,300	6,300
	人数	1,838	1,024	2,436	1,717	1,344	1,370	1,918	846	1,232	3,479	68	749	1,422	405	220	126	535	353	3,417	1,649
	比率	29.2%	16.3%	38.7%	27.3%	21.3%	21.8%	30.4%	13.4%	19.6%	55.2%	16.2%	11.9%	22.6%	67.2%	3.5%	2.0%	8.5%	5.6%	54.2%	26.2%
60 ~	受診者数	2,290	2,285	2,290	2,290	2,290	2,275	2,290	2,290	2,290	2,290	344	2,290	2,290	358	2,290	2,290	2,290	2,290	2,290	2,290
	人数	624	540	1,218	858	503	565	666	460	387	1,231	54	532	974	275	39	25	90	128	1,019	989
	比率	27.2%	23.6%	53.2%	37.5%	22.0%	24.8%	29.1%	20.1%	16.9%	53.8%	15.7%	23.2%	42.5%	76.8%	1.7%	1.1%	3.9%	5.6%	44.5%	43.2%
合計	受診者数	16,461	16,422	16,461	16,461	16,461	16,401	16,461	16,461	16,461	16,461	1,037	16,461	16,461	1,410	16,461	16,461	16,461	16,461	16,461	16,461
	人数	4,896	2,313	5,328	4,076	2,986	3,193	4,608	1,685	3,421	7,964	151	1,808	2,948	934	1,131	575	1,524	919	8,869	3,443
	比率	29.7%	14.1%	32.4%	24.8%	18.1%	19.5%	28.0%	10.2%	20.8%	48.4%	14.6%	11.0%	17.9%	66.2%	6.9%	3.5%	9.3%	5.6%	53.9%	20.9%

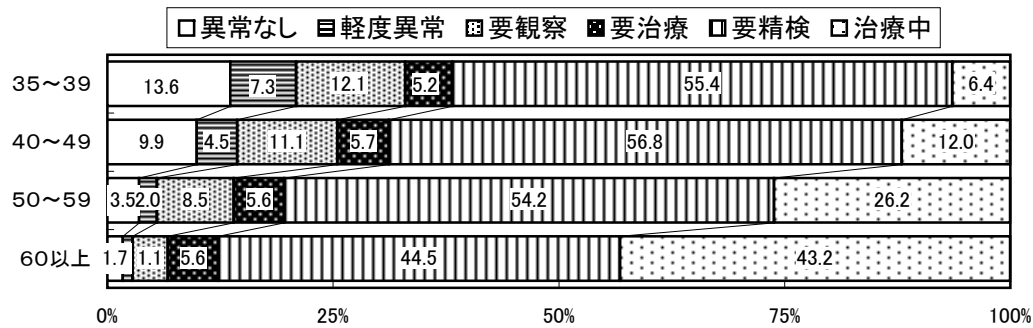
年代別性別受診者数



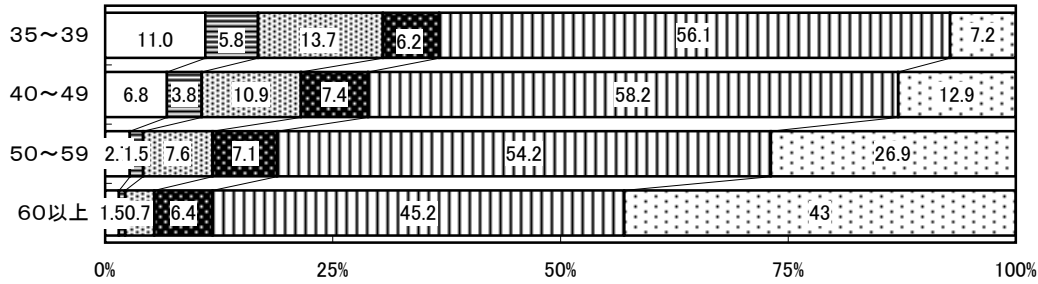
異常所見の年代別・性別比較



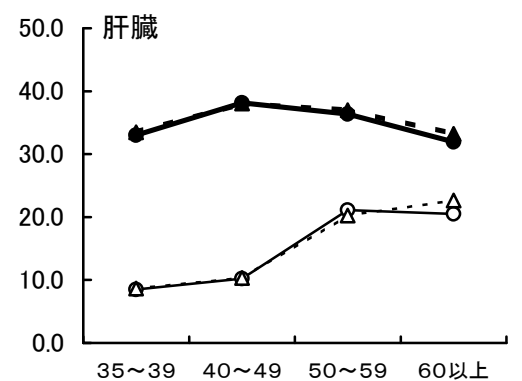
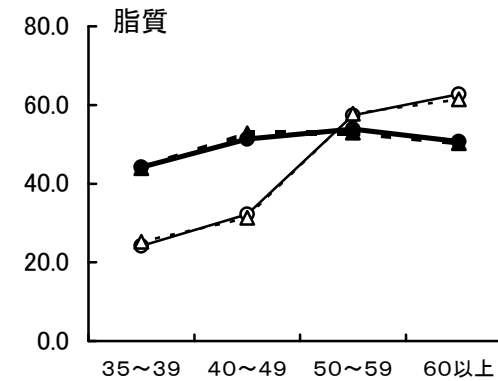
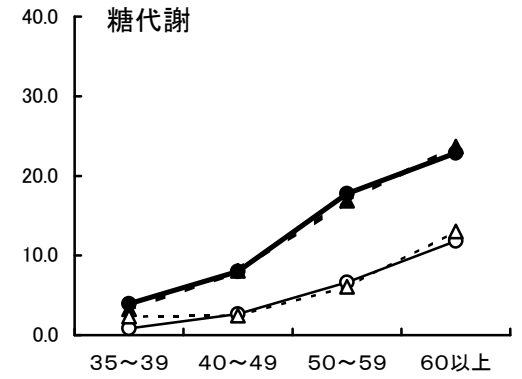
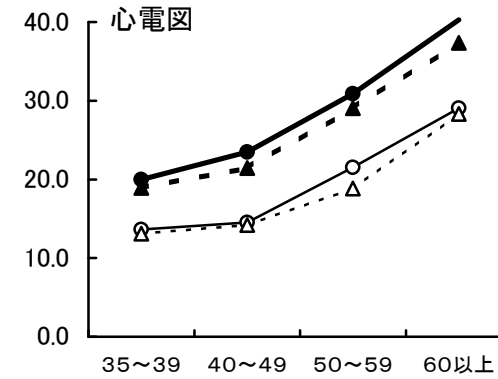
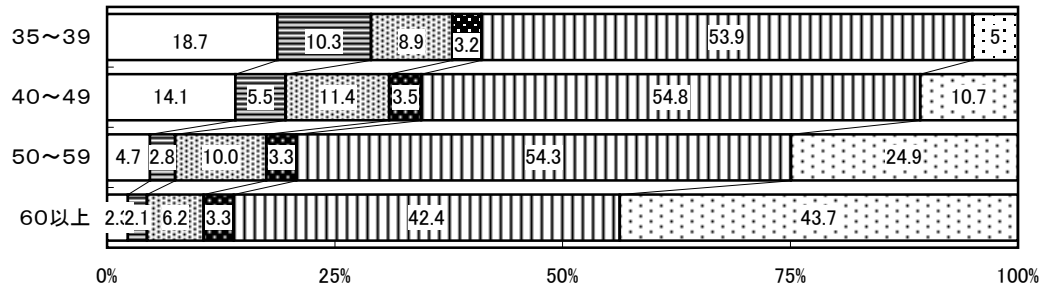
年代別判定区分の比較 (全体)



年代別判定区分の比較 (男性)



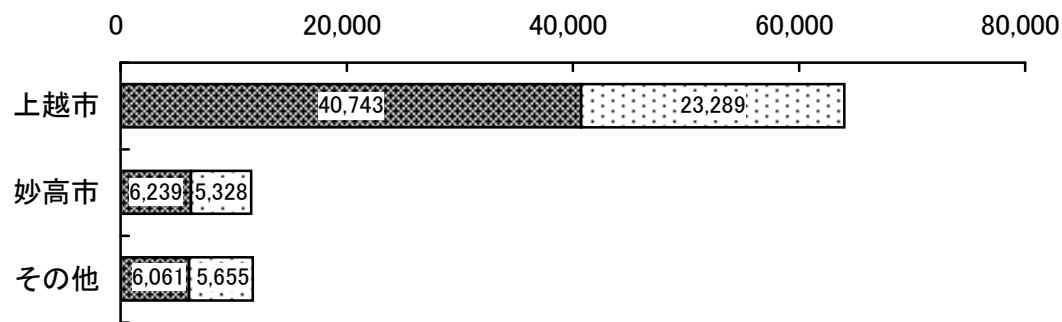
年代別判定区分の比較 (女性)



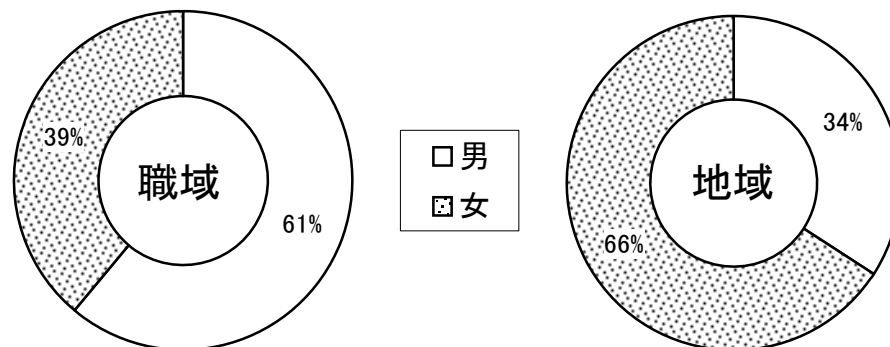
市町村別職域・地域住民健診の受診状況

市町村名	上越市	妙高市	その他	合計
職域健診	40,743	6,239	6,061	53,043
住民健診	23,289	5,328	5,655	34,272
合計	64,032	11,567	11,716	87,315

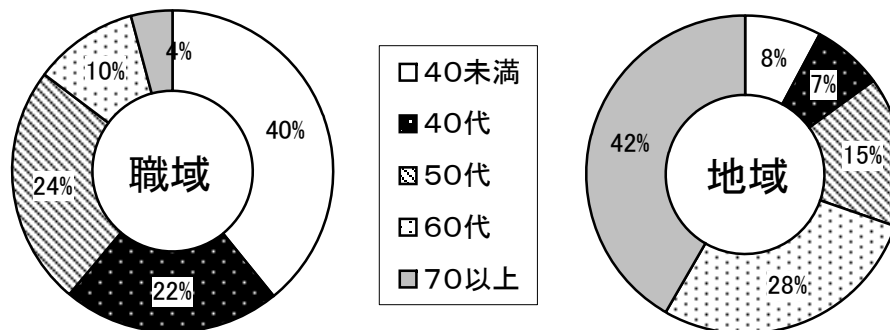
※複数回受診者については、1回分のみをカウントして集計しております。



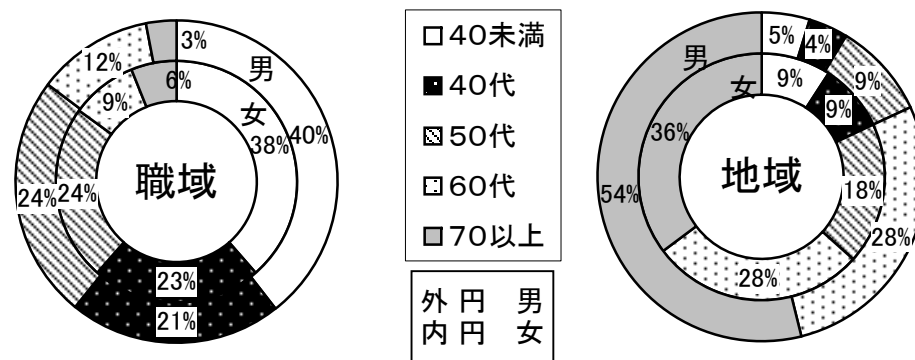
健診別男女の割合



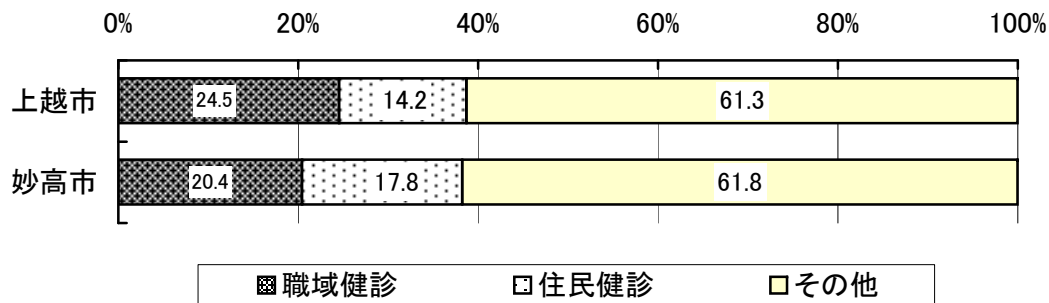
健診別年齢構成



健診別年齢別男女別構成



市町村別職域・地域住民健診の受診割合(対象20歳以上)



※20歳以上の人口については、新潟県統計データ『年齢別推計人口』(平成20年4月1日現在)のデータを利用しました。

人間ドック健診におけるメタボリックシンドローム判定結果の現状

(対象:平成20年4月1日～9月30日の間に実施した人間ドック受診者 5,253名)

メタボリックシンドローム判定結果(肥満は腹囲又は内臓脂肪面積による判定)

性別	判定区分	39歳以下		40歳代		50歳代		60歳代		70歳以上		総計	
		人数	率	人数	率	人数	率	人数	率	人数	率	人数	率
男性	該当者	16	5.1%	114	12.1%	198	17.1%	102	15.9%	35	17.9%	465	14.3%
	予備群	51	16.2%	168	17.8%	201	17.3%	96	15.0%	34	17.4%	550	16.9%
	非該当	247	78.7%	664	70.2%	762	65.6%	443	69.1%	126	64.6%	2,242	68.8%
	判定不能	0	0.0%	0	0.0%	0	0.0%	0	0.0%	0	0.0%	0	0.0%
	計	314	100.0%	946	100.0%	1,161	100.0%	641	100.0%	195	100.0%	3,257	100.0%
女性	該当者	0	0.0%	5	0.9%	24	3.7%	41	8.5%	18	13.3%	88	4.4%
	予備群	3	1.5%	13	2.5%	22	3.4%	30	6.2%	14	10.4%	82	4.1%
	非該当	188	96.9%	510	96.6%	610	93.0%	411	85.1%	103	76.3%	1,822	91.3%
	判定不能	3	1.5%	0	0.0%	0	0.0%	1	0.2%	0	0.0%	4	0.2%
	計	194	100.0%	528	100.0%	656	100.0%	483	100.0%	135	100.0%	1,996	100.0%
総計	該当者	16	3.1%	119	8.1%	222	12.2%	143	12.7%	53	16.1%	553	10.5%
	予備群	54	10.6%	181	12.3%	223	12.3%	126	11.2%	48	14.5%	632	12.0%
	非該当	435	85.6%	1,174	79.6%	1,372	75.5%	854	76.0%	229	69.4%	4,064	77.4%
	判定不能	3	0.6%	0	0.0%	0	0.0%	1	0.1%	0	0.0%	4	0.1%
	計	508	100.0%	1,474	100.0%	1,817	100.0%	1,124	100.0%	330	100.0%	5,253	100.0%

比率 メタボリックシンドローム判定結果の比較

