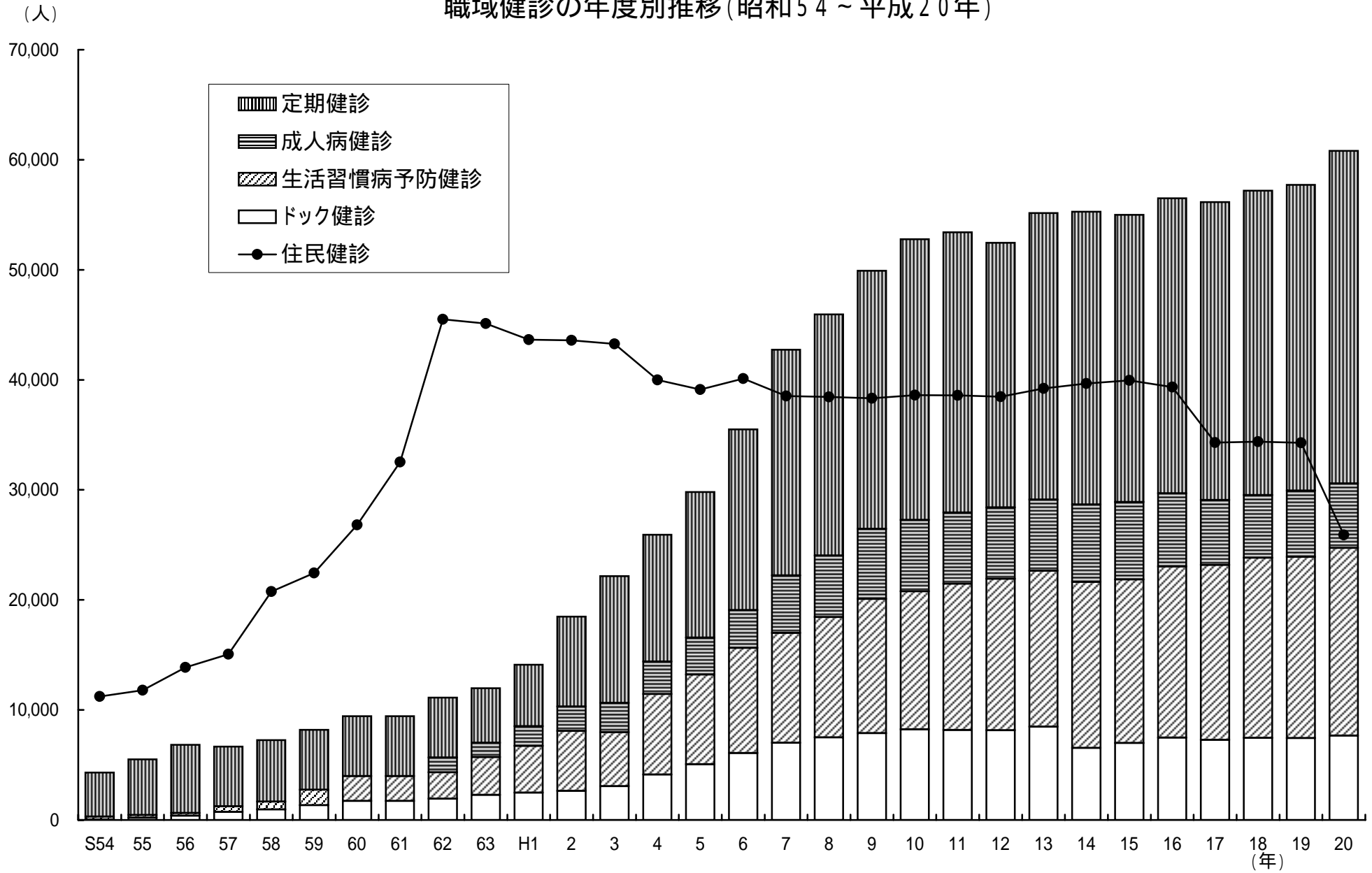


職域健診の年度別推移(昭和54～平成20年)

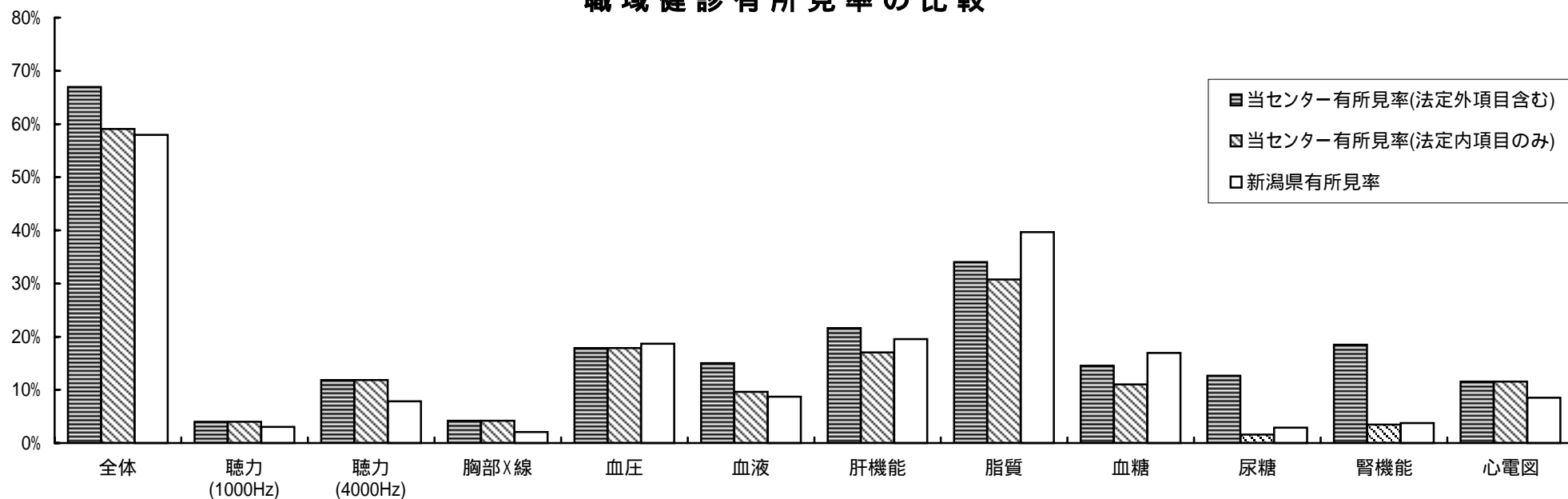


平成 2 0 年 度 職 域 健 診 結 果 状 況

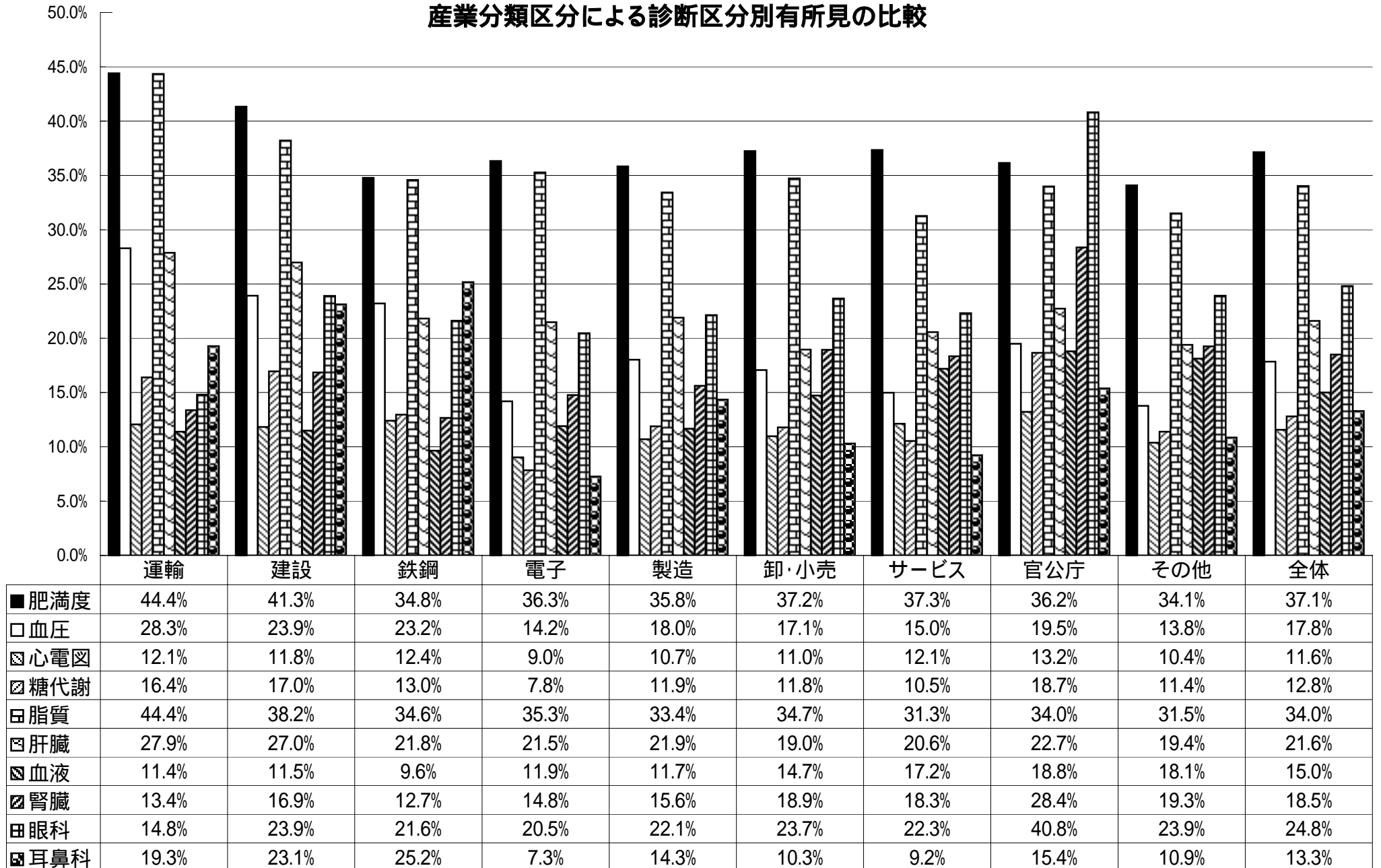
		全体	聴力 (1000Hz)	聴力 (4000Hz)	胸部X線	血圧	血液	肝機能	脂質	血糖	尿糖	腎機能	心電図
当 セ ン タ ー	職域健診受診者数	60,817	59,388	59,387	58,027	59,578	54,297	52,346	52,365	51,066	59,948	59,951	51,424
	有所見者数(法定外項目含む)	40,720	2,373	7,035	2,440	10,628	8,153	11,317	17,819	7,415	7,594	11,072	5,949
	有所見率	67.0%	4.0%	11.8%	4.2%	17.8%	15.0%	21.6%	34.0%	14.5%	12.7%	18.5%	11.6%
	有所見者数(法定内項目のみ)	35,907	2,373	7,035	2,440	10,628	5,225	8,921	16,113	5,620	954	2,079	5,949
	有所見率	59.0%	4.0%	11.8%	4.2%	17.8%	9.6%	17.0%	30.8%	11.0%	1.6%	3.5%	11.6%
新 潟 県	受診者数	273,084	259,999	259,281	257,943	272,985	233,917	233,736	231,934	228,717	272,249	272,392	215,318
	有所見者数	158,235	7,913	20,305	5,358	51,027	20,395	45,646	91,998	38,785	7,801	10,279	18,296
	有所見率	57.9%	3.0%	7.8%	2.1%	18.7%	8.7%	19.5%	39.7%	17.0%	2.9%	3.8%	8.5%

新潟県データは、新潟労働局の定期健康診断実施状況報告による。

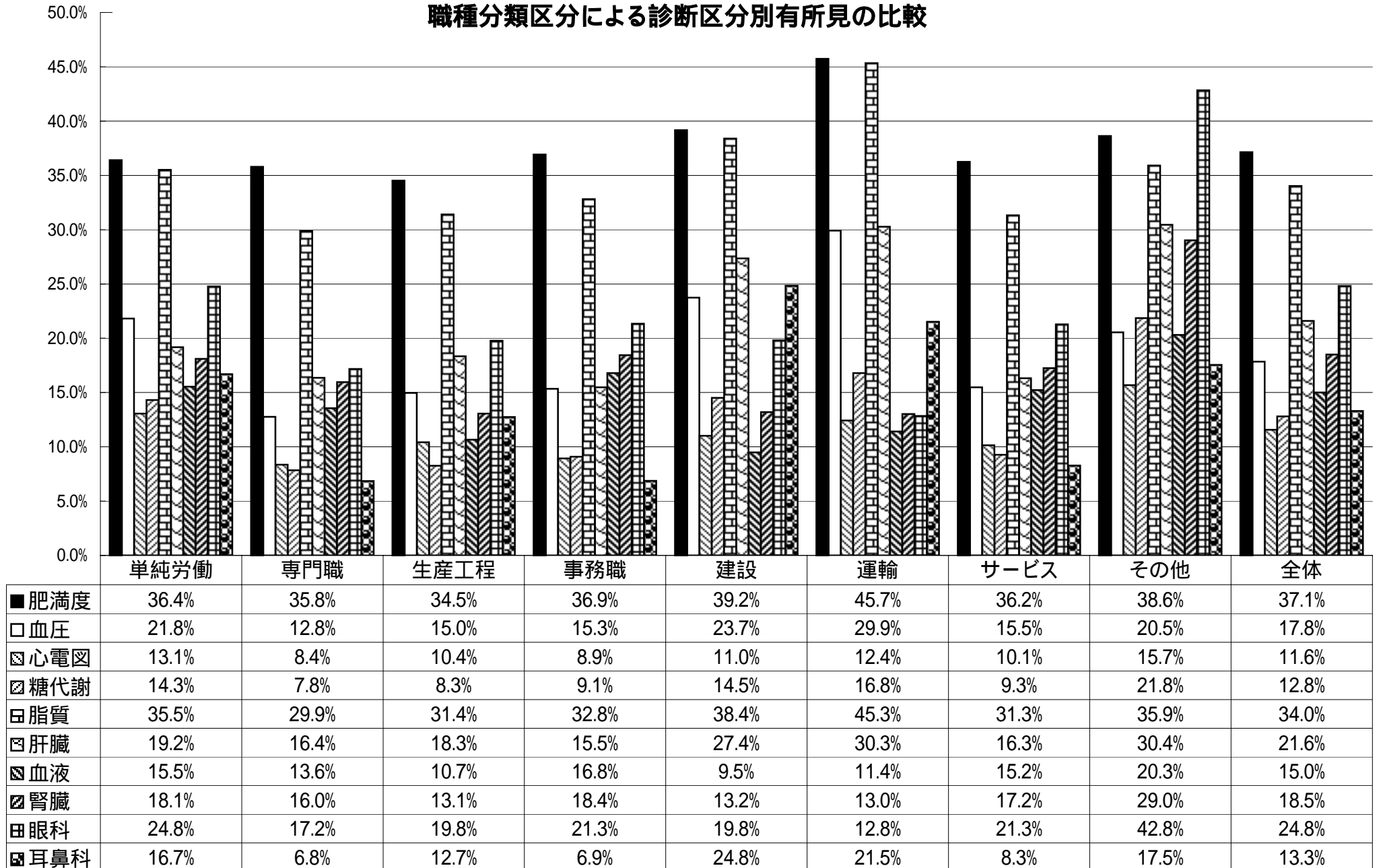
職 域 健 診 有 所 見 率 の 比 較



産業分類区分による診断区分別有所見の比較



職種分類区分による診断区分別有所見の比較

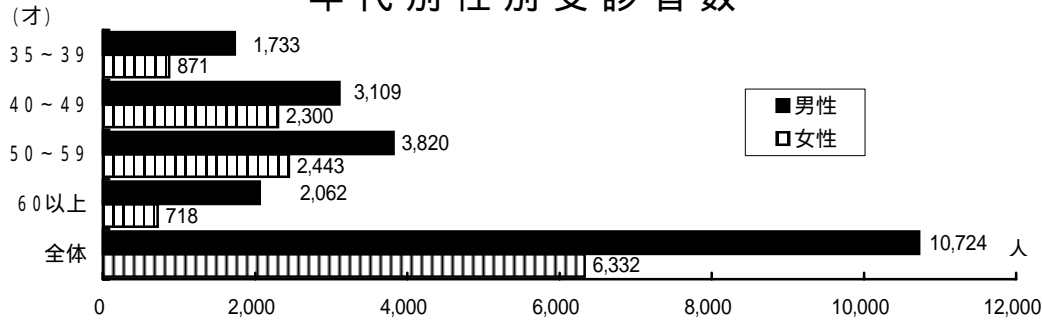


平成20年度生活習慣病予防健診の概況

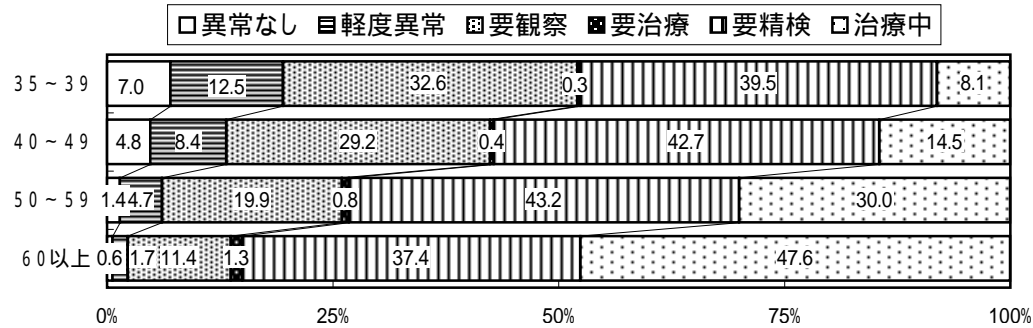
生活習慣病予防健診 診断別集計表

診断 年令		診断区分 (有所見者数)														判定区分 (該当者数)					
		肥満	胸部	血圧	心電図	腎臓系	消化器系	肝臓系	糖代謝	血液系	脂質	血清	眼科	聴力	胆嚢系	異常なし	軽度異常	要観察	要治療	要精検	治療中
35 ~ 39	受診者数	2,604	2,574	2,604	2,604	2,604	2,592	2,604	2,604	2,604	2,604	92	2,604	2,604	81	2,604	2,604	2,604	2,604	2,604	2,604
	人数	977	85	211	175	386	309	516	102	365	791	8	376	97	38	183	327	849	7	1,028	210
	比率	37.5%	3.3%	8.1%	6.7%	14.8%	11.9%	19.8%	3.9%	14.0%	30.4%	8.7%	14.4%	3.7%	46.9%	7.0%	12.6%	32.6%	0.3%	39.5%	8.1%
40 ~ 49	受診者数	5,409	5,398	5,409	5,409	5,409	5,388	5,409	5,409	5,409	5,409	217	5,409	5,409	358	5,409	5,409	5,409	5,409	5,409	5,409
	人数	2,051	210	889	441	1,021	809	1,136	405	962	1,910	20	1,011	433	167	262	454	1,578	24	2,310	781
	比率	37.9%	3.9%	16.4%	8.2%	18.9%	15.0%	21.0%	7.5%	17.8%	35.3%	9.2%	18.7%	8.0%	46.6%	4.8%	8.4%	29.2%	0.4%	42.7%	14.4%
50 ~ 59	受診者数	6,263	6,249	6,263	6,263	6,263	6,231	6,263	6,263	6,263	6,263	399	6,263	6,263	594	6,263	6,263	6,263	6,263	6,263	6,263
	人数	2,437	341	1,882	845	1,573	1,213	1,602	1,103	748	2,863	55	1,586	1,421	335	87	297	1,243	48	2,708	1,880
	比率	38.9%	5.5%	30.0%	13.5%	25.1%	19.5%	25.6%	17.6%	11.9%	45.7%	13.8%	25.3%	22.7%	56.4%	1.4%	4.7%	19.8%	0.8%	43.2%	30.0%
60 ~	受診者数	2,780	2,761	2,780	2,780	2,780	2,761	2,780	2,780	2,780	2,780	356	2,780	2,780	373	2,780	2,780	2,780	2,780	2,780	2,780
	人数	1,164	298	1,131	548	768	639	718	696	301	1,232	46	1,010	1,161	212	15	48	316	37	1,040	1,324
	比率	41.9%	10.8%	40.7%	19.7%	27.6%	23.1%	25.8%	25.0%	10.8%	44.3%	12.9%	36.3%	41.8%	56.8%	0.5%	1.7%	11.4%	1.3%	37.4%	47.6%
合計	受診者数	17,056	16,982	17,056	17,056	17,056	16,972	17,056	17,056	17,056	17,056	1,064	17,056	17,056	1,406	17,056	17,056	17,056	17,056	17,056	17,056
	人数	6,629	934	4,113	2,009	3,748	2,970	3,972	2,306	2,376	6,796	129	3,983	3,112	752	547	1,126	3,986	116	7,086	4,195
	比率	38.9%	5.5%	24.1%	11.8%	22.0%	17.5%	23.3%	13.5%	13.9%	39.8%	12.1%	23.4%	18.2%	53.5%	3.2%	6.6%	23.4%	0.7%	41.5%	24.6%

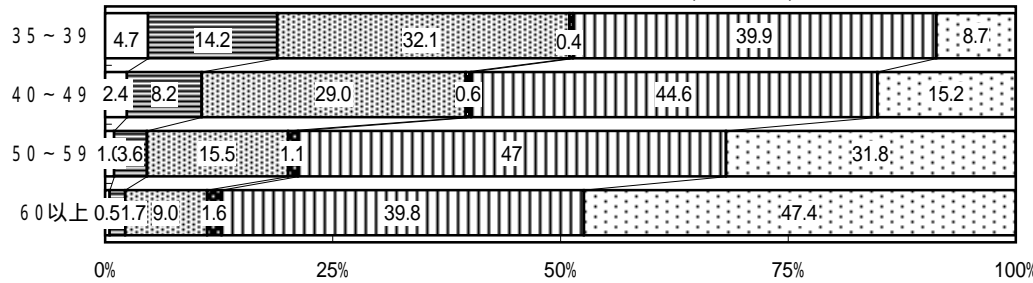
年代別性別受診者数



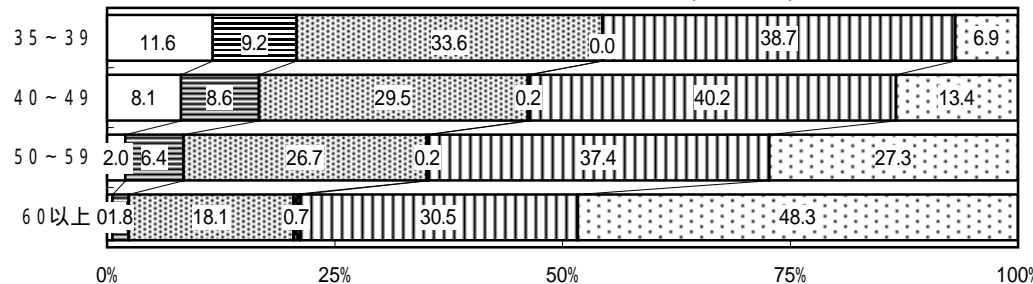
年代別判定区分の比較 (全体)



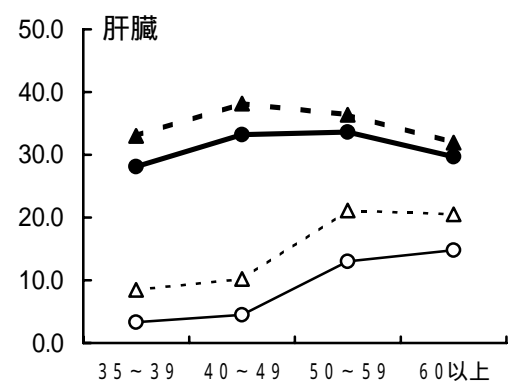
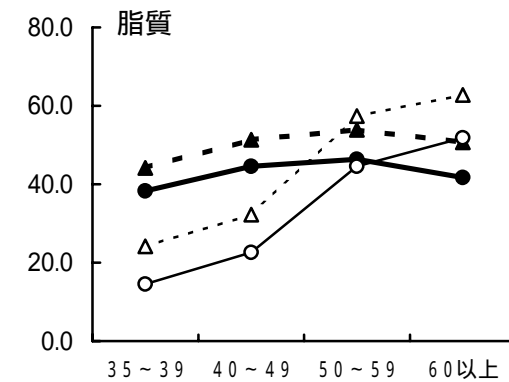
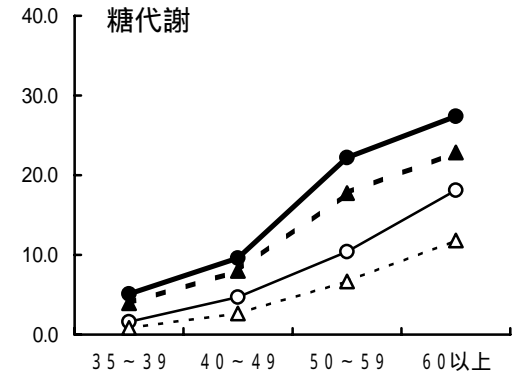
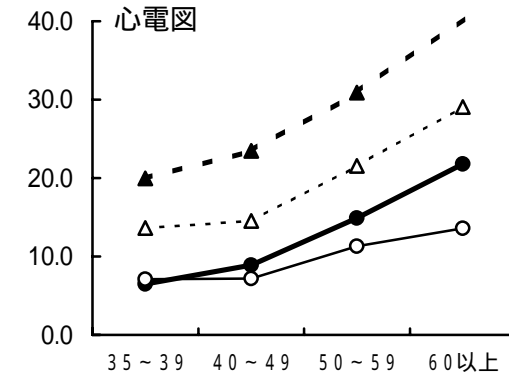
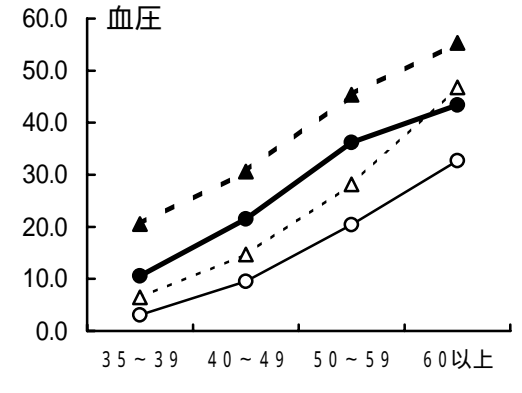
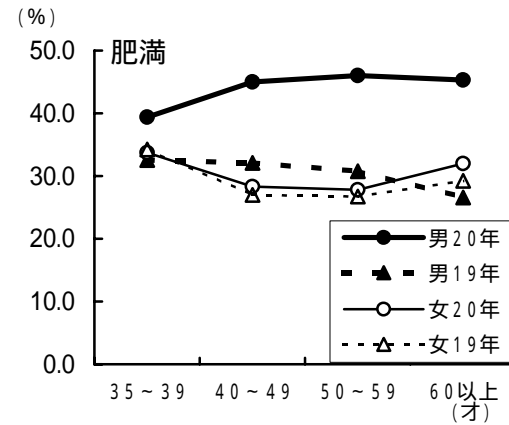
年代別判定区分の比較 (男性)



年代別判定区分の比較 (女性)



異常所見の年代別・性別比較



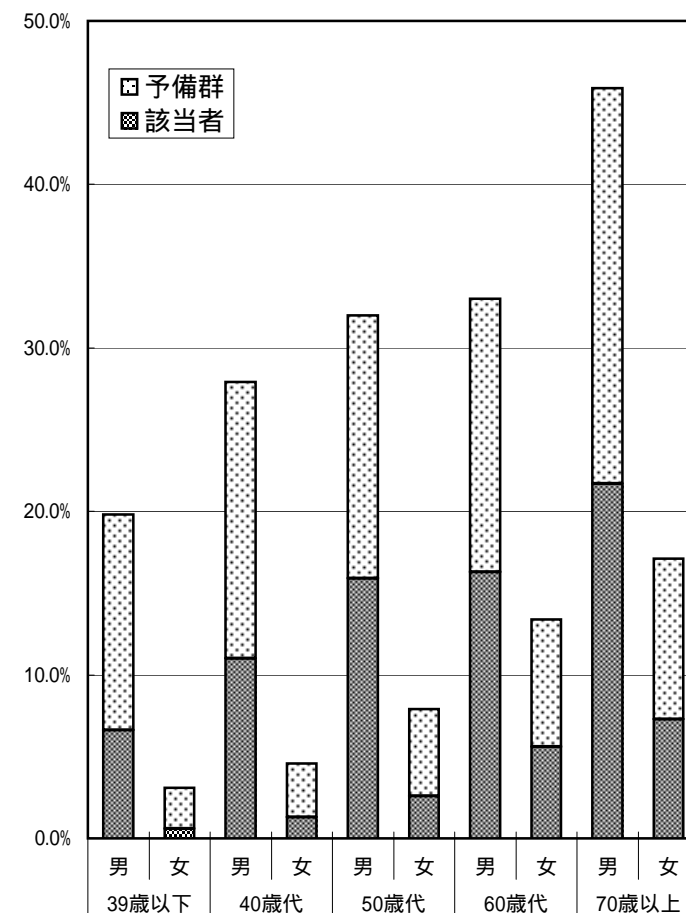
生活習慣病予防健診におけるメタボリックシンドローム判定結果の現状

(対象:平成20年4月1日～平成21年3月31日の間に実施した生活習慣病予防健診受診者 17,056名)

メタボリックシンドローム判定結果(肥満は腹囲による判定)

性別	判定区分	39歳以下		40歳代		50歳代		60歳代		70歳以上		総計	
		人数	率	人数	率	人数	率	人数	率	人数	率	人数	率
男性	該当者	115	6.6%	343	11.0%	606	15.9%	317	16.3%	26	21.7%	1,407	13.1%
	予備群	228	13.2%	526	16.9%	616	16.1%	324	16.7%	29	24.2%	1,723	16.1%
	非該当	1,390	80.2%	2,240	72.0%	2,598	68.0%	1,301	67.0%	65	54.2%	7,594	70.8%
	判定不能	0	0.0%	0	0.0%	0	0.0%	0	0.0%	0	0.0%	0	0.0%
	計	1,733	100.0%	3,109	100.0%	3,820	100.0%	1,942	100.0%	120	100.0%	10,724	100.0%
女性	該当者	5	0.6%	29	1.3%	64	2.6%	38	5.6%	3	7.3%	139	2.2%
	予備群	22	2.5%	76	3.3%	130	5.3%	53	7.8%	4	9.8%	285	4.5%
	非該当	825	94.7%	2,193	95.3%	2,249	92.1%	586	86.6%	34	82.9%	5,887	93.0%
	判定不能	19	2.2%	2	0.1%	0	0.0%	0	0.0%	0	0.0%	21	0.3%
	計	871	100.0%	2,300	100.0%	2,443	100.0%	677	100.0%	41	100.0%	6,332	100.0%
総計	該当者	120	4.6%	372	6.9%	670	10.7%	355	13.6%	29	18.0%	1,546	9.1%
	予備群	250	9.6%	602	11.1%	746	11.9%	377	14.4%	33	20.5%	2,008	11.8%
	非該当	2,215	85.1%	4,433	82.0%	4,847	77.4%	1,887	72.1%	99	61.5%	13,481	79.0%
	判定不能	19	0.7%	2	0.0%	0	0.0%	0	0.0%	0	0.0%	21	0.1%
	計	2,604	100.0%	5,409	100.0%	6,263	100.0%	2,619	100.0%	161	100.0%	17,056	100.0%

比率 メタボリックシンドローム判定結果の比較



平成20年度職域における各種がん検診実施状況の推移

胃がん検診

年度	受診者数	要精検者数	要精検率	精査把握数	精査把握率	発見がん数	がん発見率
H18	28,240	3,399	12.0%	1,672	49.2%	26	0.09%
H19	28,666	3,955	13.8%	2,721	68.8%	38	0.13%
H20	30,135	4,062	13.5%	2,766	68.1%	38	0.13%

肺がん検診(喀痰細胞診)

年度	受診者数	要精検者数	要精検率	精査把握数	精査把握率	発見がん数	がん発見率
H18	1,682	1	0.1%	1	100.0%	0	0.00%
H19	1,732	4	0.2%	4	100.0%	0	0.00%
H20	1,578	2	0.1%	1	50.0%	1	0.06%

肺がん検診(胸部CT)

年度	受診者数	要精検者数	要精検率	精査把握数	精査把握率	発見がん数	がん発見率
H18	1,153	306	26.5%	146	47.7%	0	0.00%
H19	1,042	194	18.6%	143	73.7%	3	0.29%
H20	1,014	176	17.4%	142	80.7%	0	0.00%

大腸がん検診

年度	受診者数	要精検者数	要精検率	精査把握数	精査把握率	発見がん数	がん発見率
H18	28,962	1,352	4.7%	581	43.0%	33	0.11%
H19	29,433	1,371	4.7%	826	60.2%	33	0.11%
H20	31,044	1,477	4.8%	877	59.4%	33	0.11%

前立腺がん検診

年度	受診者数	要精検者数	要精検率	精査把握数	精査把握率	発見がん数	がん発見率
H18	2,283	165	7.2%	71	43.0%	4	0.18%
H19	2,494	160	6.4%	114	71.3%	6	0.24%
H20	2,975	143	4.8%	92	64.3%	1	0.03%

子宮がん検診

年度	受診者数	要精検者数	要精検率	精査把握数	精査把握率	発見がん数	がん発見率
H18	4,823	75	1.6%	53	70.7%	2	0.04%
H19	5,284	65	1.2%	58	89.2%	2	0.04%
H20	5,648	59	1.0%	51	86.4%	0	0.00%

乳がん検診

年度	受診者数	視触診			マンモグラフィ			精査把握数	精査把握率	発見がん数	がん発見率
		受診者数	要精検者数	要精検率	受診者数	要精検者数	要精検率				
H18	4,900	2,682	38	1.4%	4,214	640	15.2%	595	88.4%	18	0.37%
H19	5,471	3,079	50	1.6%	4,971	507	10.2%	511	93.2%	14	0.26%
H20	5,909	3,309	52	1.6%	5,458	542	9.9%	536	91.5%	11	0.19%

(人) 受診者数とがん発見数の推移
()内の数値は発見がん数

