

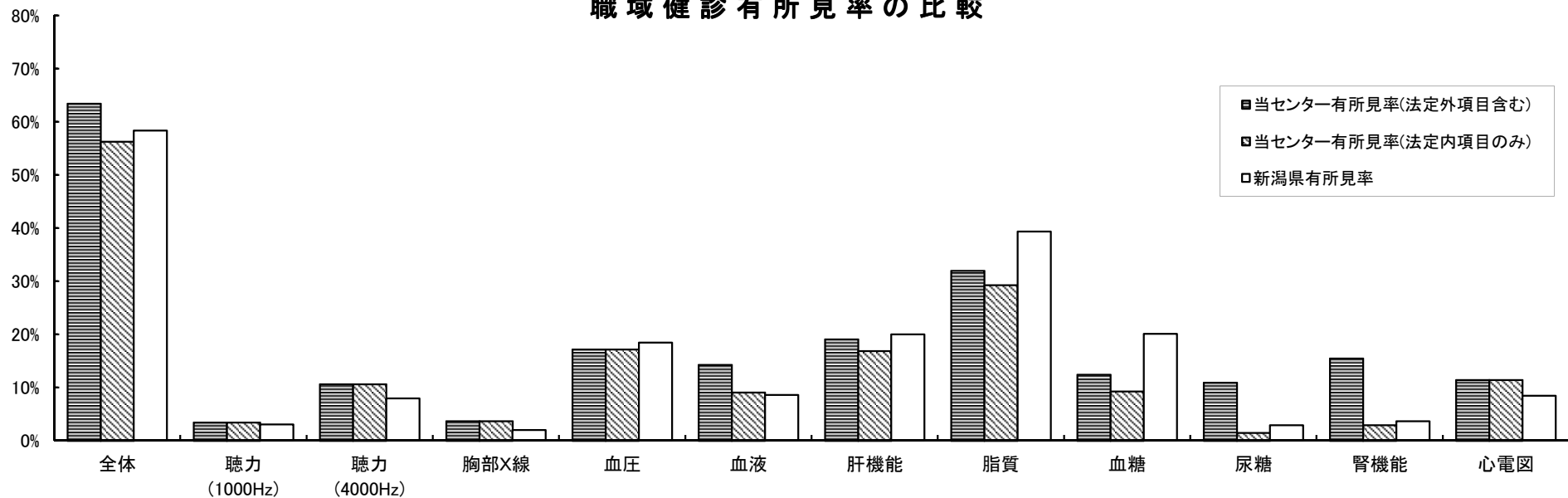
平成21年度職域健診結果状況

資料No. 2

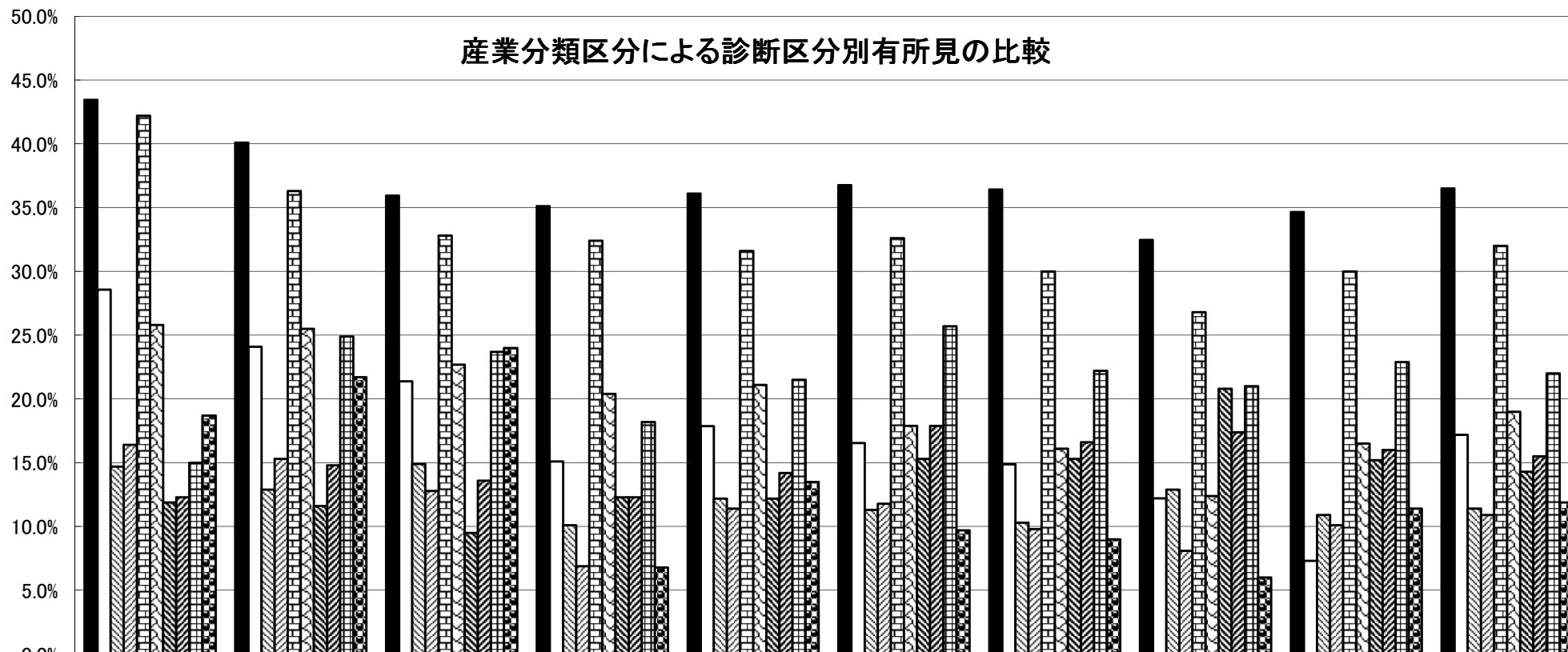
		全体	聴力 (1000Hz)	聴力 (4000Hz)	胸部X線	血圧	血液	肝機能	脂質	血糖	尿糖	腎機能	心電図
当 セ ン タ ー	職域健診受診者数	51,486	51,363	51,362	48,599	51,475	45,472	43,600	43,514	43,516	51,452	51,456	42,608
	有所見者数(法定外項目含む)	32,648	1,768	5,452	1,794	8,852	6,491	8,320	13,922	5,403	5,620	7,966	4,859
	有所見率	63.4%	3.4%	10.6%	3.7%	17.2%	14.3%	19.1%	32.0%	12.4%	10.9%	15.5%	11.4%
	有所見者数(法定内項目のみ)	28,988	1,768	5,452	1,794	8,852	4,118	7,364	12,734	4,035	764	1,506	4,859
	有所見率	56.3%	3.4%	10.6%	3.7%	17.2%	9.1%	16.9%	29.3%	9.3%	1.5%	2.9%	11.4%
新 潟 県	受診者数	253,641	241,564	241,501	238,834	253,612	218,509	218,587	217,033	213,296	252,342	252,934	200,142
	有所見者数	147,969	7,268	19,109	4,692	46,711	18,729	43,697	85,351	42,833	7,304	9,188	16,850
	有所見率	58.3%	3.0%	7.9%	2.0%	18.4%	8.6%	20.0%	39.3%	20.1%	2.9%	3.6%	8.4%

※新潟県データは、新潟労働局の定期健康診断実施状況報告による。

職域健診有所見率の比較

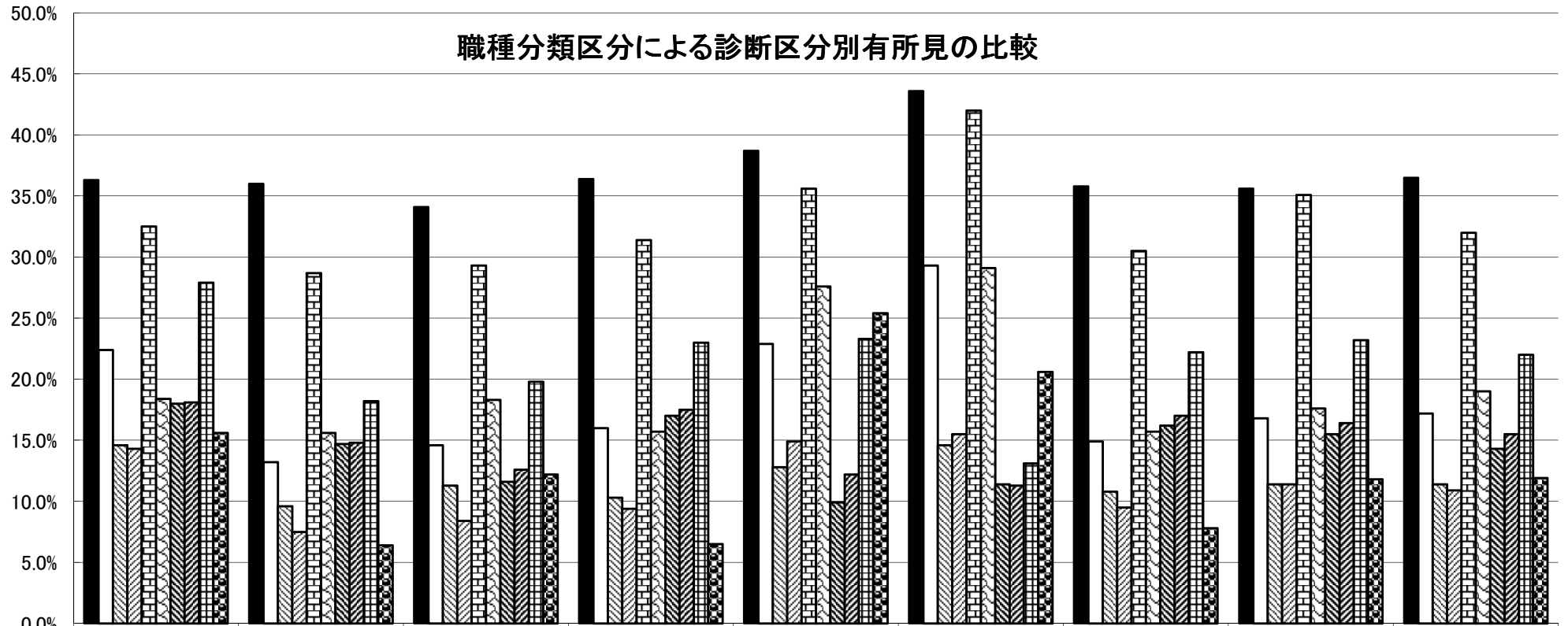


産業分類区分による診断区分別有所見の比較



	運輸	建設	鉄鋼	電子	製造	卸・小売	サービス	官公庁	その他	全体
■肥満度	43.4%	40.1%	35.9%	35.1%	36.1%	36.8%	36.4%	32.5%	34.7%	36.5%
□血圧	28.6%	24.1%	21.4%	15.1%	17.9%	16.6%	14.9%	12.2%	7.3%	17.2%
▨心電図	14.7%	12.9%	14.9%	10.1%	12.2%	11.3%	10.3%	12.9%	10.9%	11.4%
▩糖代謝	16.4%	15.3%	12.8%	6.9%	11.4%	11.8%	9.8%	8.1%	10.1%	10.9%
▨脂質	42.2%	36.3%	32.8%	32.4%	31.6%	32.6%	30.0%	26.8%	30.0%	32.0%
▨肝臓	25.8%	25.5%	22.7%	20.4%	21.1%	17.9%	16.1%	12.4%	16.5%	19.0%
▨血液	11.9%	11.6%	9.5%	12.3%	12.2%	15.3%	15.3%	20.8%	15.2%	14.3%
▨腎臓	12.3%	14.8%	13.6%	12.3%	14.2%	17.9%	16.6%	17.4%	16.0%	15.5%
▨眼科	15.0%	24.9%	23.7%	18.2%	21.5%	25.7%	22.2%	21.0%	22.9%	22.0%
▨耳鼻科	18.7%	21.7%	24.0%	6.8%	13.5%	9.7%	9.0%	6.0%	11.4%	11.9%

職種分類区分による診断区分別有所見の比較



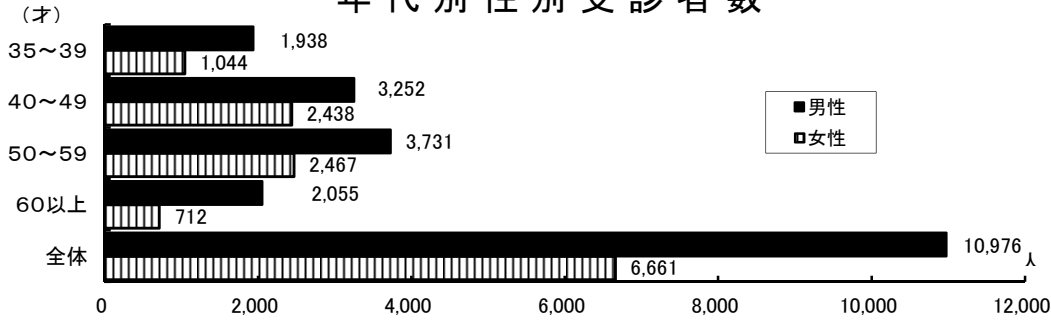
	単純労働	専門職	生産工程	事務職	建設	運輸	サービス	その他	全体
■肥満度	36.3%	36.0%	34.1%	36.4%	38.7%	43.6%	35.8%	35.6%	36.5%
□血圧	22.4%	13.2%	14.6%	16.0%	22.9%	29.3%	14.9%	16.8%	17.2%
▣心電図	14.6%	9.6%	11.3%	10.3%	12.8%	14.6%	10.8%	11.4%	11.4%
▤糖代謝	14.3%	7.5%	8.4%	9.4%	14.9%	15.5%	9.5%	11.4%	10.9%
▥脂質	32.5%	28.7%	29.3%	31.4%	35.6%	42.0%	30.5%	35.1%	32.0%
▧肝臓	18.4%	15.6%	18.3%	15.7%	27.6%	29.1%	15.7%	17.6%	19.0%
▨血液	18.0%	14.7%	11.6%	17.0%	9.9%	11.4%	16.2%	15.5%	14.3%
▩腎臓	18.1%	14.8%	12.6%	17.5%	12.2%	11.3%	17.0%	16.4%	15.5%
▪眼科	27.9%	18.2%	19.8%	23.0%	23.3%	13.1%	22.2%	23.2%	22.0%
▫耳鼻科	15.6%	6.4%	12.2%	6.5%	25.4%	20.6%	7.8%	11.8%	11.9%

平成21年度生活習慣病予防健診の概況

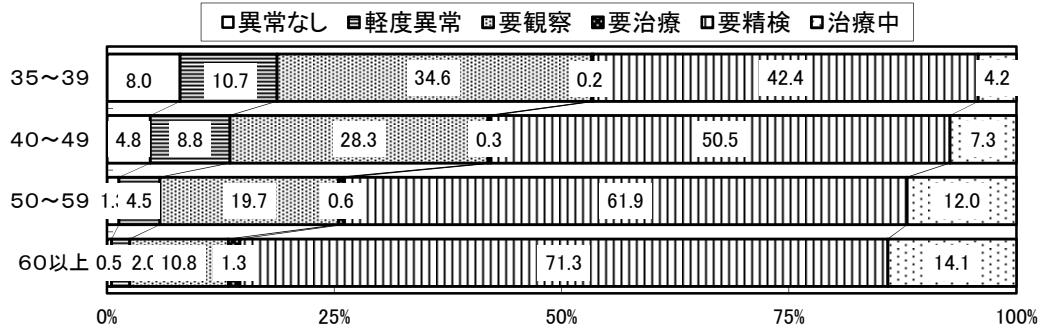
生活習慣病予防健診 診断別集計表

診断 年令		診断区分 (有所見者数)														総合判定区分 (該当者数)					
		肥満	胸部	血圧	心電図	腎臓系	消化器系	肝臓系	糖代謝	血液系	脂質	血清	眼科	聴力	胆嚢系	異常なし	軽度異常	要観察	要治療	要精検	治療中
35 ~ 39	受診者数	2,982	2,964	2,982	2,982	2,982	2,974	2,982	2,982	2,982	2,982	79	2,982	2,980	161	2,982	2,982	2,982	2,982	2,982	2,982
	人数	1,145	99	238	213	435	374	597	111	425	876	17	492	107	81	239	318	1,032	5	1,263	125
	比率	38.4%	3.3%	8.0%	7.1%	14.6%	12.6%	20.0%	3.7%	14.3%	29.4%	21.5%	16.5%	3.6%	50.3%	8.0%	10.7%	34.6%	0.2%	42.4%	4.2%
40 ~ 49	受診者数	5,690	5,682	5,690	5,690	5,690	5,673	5,690	5,690	5,690	5,690	207	5,689	5,689	404	5,690	5,690	5,690	5,690	5,690	5,690
	人数	2,150	213	926	551	1,040	888	1,211	468	1,043	1,925	50	1,103	457	229	271	499	1,613	18	2,873	416
	比率	37.8%	3.7%	16.3%	9.7%	18.3%	15.7%	21.3%	8.2%	18.3%	33.8%	24.2%	19.4%	8.0%	56.7%	4.8%	8.8%	28.3%	0.3%	50.5%	7.3%
50 ~ 59	受診者数	6,198	6,188	6,198	6,198	6,198	6,178	6,198	6,198	6,198	433	6,197	6,195	535	6,198	6,198	6,198	6,198	6,198	6,198	
	人数	2,442	368	1,909	959	1,457	1,290	1,531	1,105	797	2,698	97	1,719	1,309	313	81	279	1,218	38	3,837	745
	比率	39.4%	5.9%	30.8%	15.5%	23.5%	20.9%	24.7%	17.8%	12.9%	43.5%	22.4%	27.7%	21.1%	58.5%	1.3%	4.5%	19.7%	0.6%	61.9%	12.0%
60 ~	受診者数	2,767	2,753	2,767	2,767	2,767	2,744	2,767	2,767	2,767	2,767	373	2,767	2,765	383	2,767	2,767	2,767	2,767	2,767	2,767
	人数	1,153	320	1,190	609	763	625	710	720	321	1,142	97	1,127	1,109	256	14	55	300	35	1,972	391
	比率	41.7%	11.6%	43.0%	22.0%	27.6%	22.8%	25.7%	26.0%	11.6%	41.3%	26.0%	40.7%	40.1%	66.8%	0.5%	2.0%	10.8%	1.3%	71.3%	14.1%
合計	受診者数	17,637	17,587	17,637	17,637	17,637	17,569	17,637	17,637	17,637	1,092	17,635	17,629	1,483	17,637	17,637	17,637	17,637	17,637	17,637	
	人数	6,890	1,000	4,263	2,332	3,695	3,177	4,049	2,404	2,586	6,641	261	4,441	2,982	879	605	1,151	4,163	96	9,945	1,677
	比率	39.1%	5.7%	24.2%	13.2%	21.0%	18.1%	23.0%	13.6%	14.7%	37.7%	23.9%	25.2%	16.9%	59.3%	3.4%	6.5%	23.6%	0.5%	56.4%	9.5%

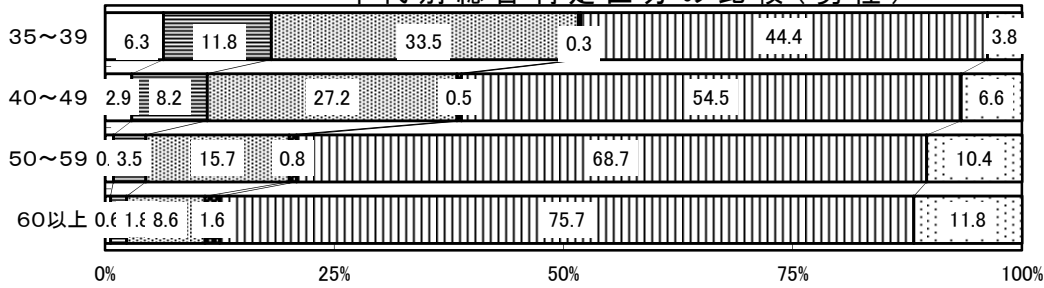
年代別性別受診者数



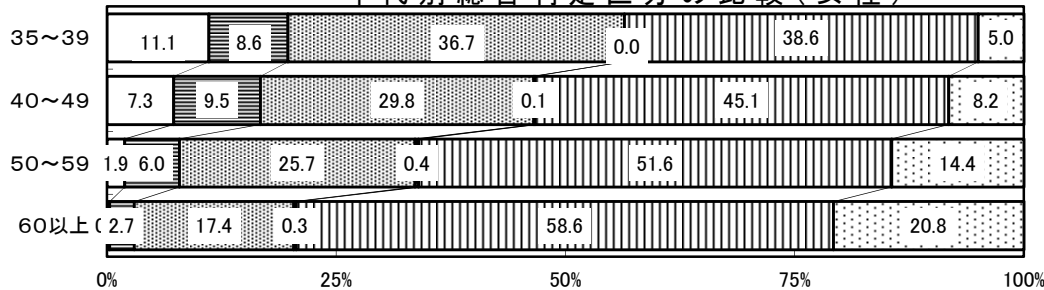
年代別総合判定区分の比較 (全体)



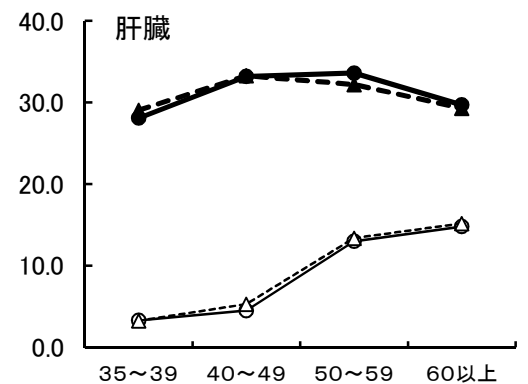
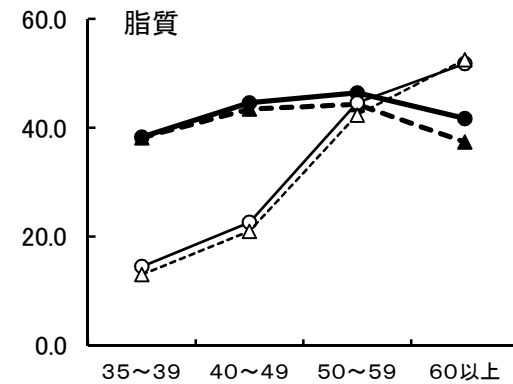
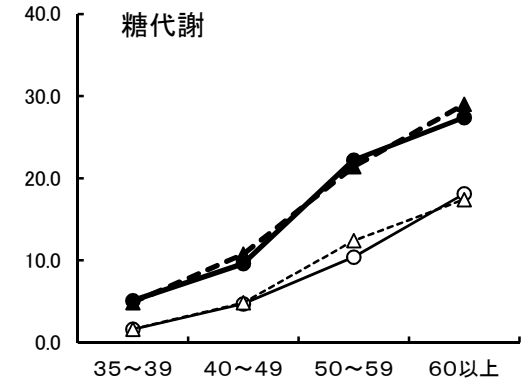
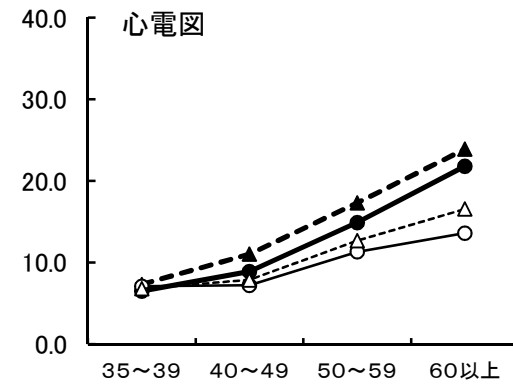
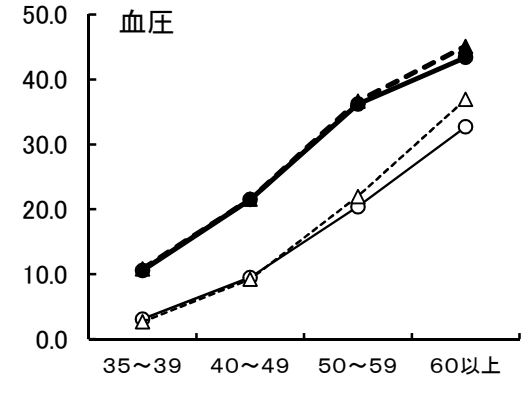
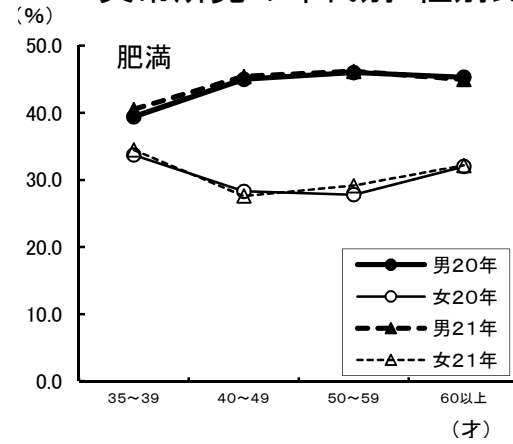
年代別総合判定区分の比較 (男性)



年代別総合判定区分の比較 (女性)



異常所見の年代別・性別比較



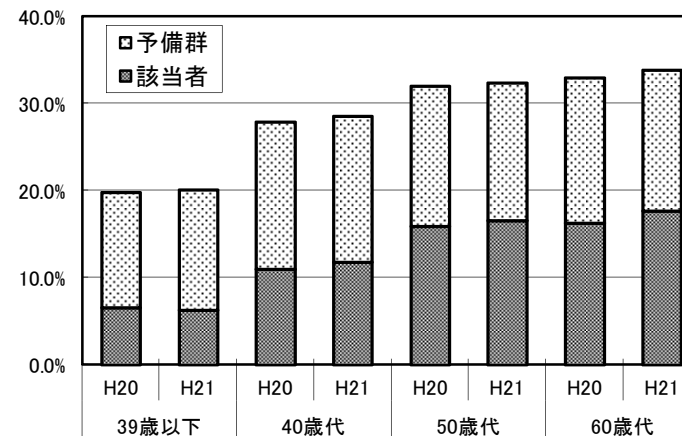
生活習慣病予防健診におけるメタボリックシンドローム判定結果の現状

(対象:平成21年4月1日～平成22年3月31日の間に実施した生活習慣病予防健診受診者 17,637名)

メタボリックシンドローム判定結果(肥満は腹囲による判定)

性別	判定区分	39歳以下		40歳代		50歳代		60歳代以上		総計	
		人数	率	人数	率	人数	率	人数	率	人数	率
男性	該当者	122	6.3%	383	11.8%	617	16.5%	363	17.7%	1,485	13.5%
	予備群	267	13.8%	546	16.8%	592	15.9%	333	16.2%	1,738	15.8%
	非該当	1,549	79.9%	2,323	71.4%	2,522	67.6%	1,359	66.1%	7,753	70.6%
	判定不能	0	0.0%	0	0.0%	0	0.0%	0	0.0%	0	0.0%
	計	1,938	100.0%	3,252	100.0%	3,731	100.0%	2,055	100.0%	10,976	100.0%
女性	該当者	3	0.3%	36	1.5%	80	3.2%	47	7.7%	166	2.5%
	予備群	23	2.2%	89	3.7%	133	5.4%	43	7.0%	288	4.4%
	非該当	1,006	96.4%	2,312	94.8%	2,254	91.4%	522	85.3%	6,094	92.9%
	判定不能	12	1.1%	1	0.0%	0	0.0%	0	0.0%	13	0.2%
	計	1,044	100.0%	2,438	100.0%	2,467	100.0%	612	100.0%	6,561	100.0%
総計	該当者	125	4.2%	419	7.4%	697	11.2%	410	15.4%	1,651	9.4%
	予備群	290	9.7%	635	11.2%	725	11.7%	376	14.1%	2,026	11.6%
	非該当	2,555	85.7%	4,635	81.5%	4,776	77.1%	1,881	70.5%	13,847	79.0%
	判定不能	12	0.4%	1	0.0%	0	0.0%	0	0.0%	13	0.1%
	計	2,982	100.0%	5,690	100.0%	6,198	100.0%	2,667	100.0%	17,537	100.0%

メタボリックシンドローム判定結果の比較(男性)



メタボリックシンドローム判定結果の比較(女性)

