

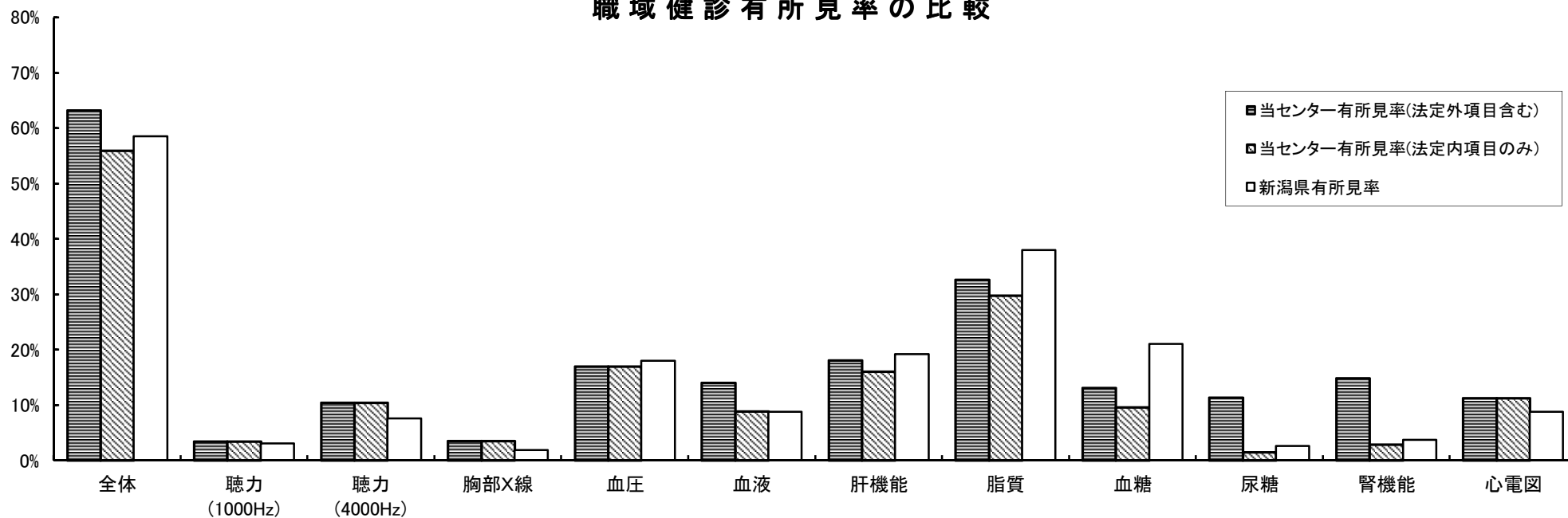
# 平成22年度職域健診結果状況

資料No. 1

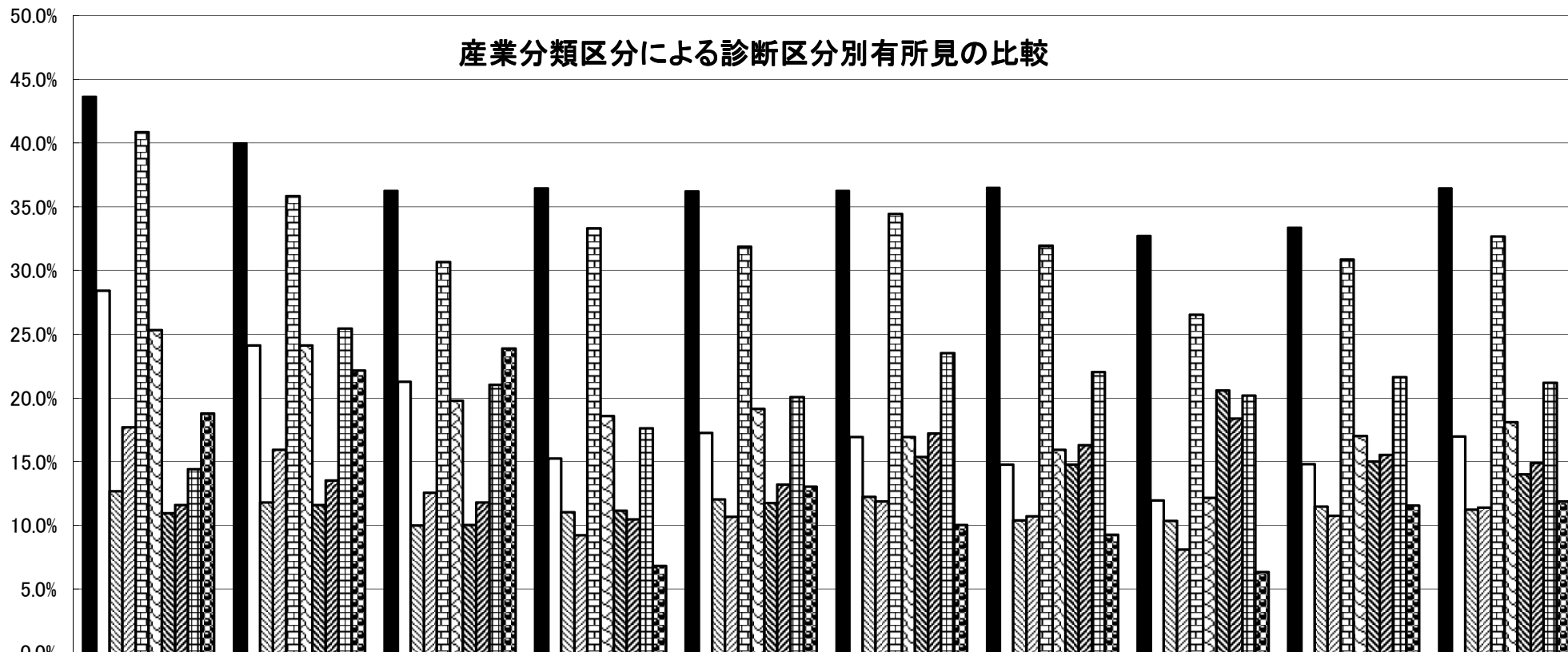
		全体	聴力 (1000Hz)	聴力 (4000Hz)	胸部X線	血圧	血液	肝機能	脂質	血糖	尿糖	腎機能	心電図
当センター	職域健診受診者数	52,412	52,305	52,305	49,153	52,405	46,044	44,245	43,936	43,959	52,404	52,400	42,934
	有所見者数(法定外項目含む)	33,121	1,816	5,457	1,729	8,901	6,457	8,023	14,363	5,754	5,977	7,806	4,833
	有所見率	63.2%	3.5%	10.4%	3.5%	17.0%	14.0%	18.1%	32.7%	13.1%	11.4%	14.9%	11.3%
	有所見者数(法定内項目のみ)	29,329	1,816	5,457	1,729	8,901	4,098	7,105	13,095	4,233	770	1,541	4,833
	有所見率	56.0%	3.5%	10.4%	3.5%	17.0%	8.9%	16.1%	29.8%	9.6%	1.5%	2.9%	11.3%
新潟県	受診者数	267,040	254,358	254,119	250,440	266,992	229,162	229,459	228,127	224,736	265,968	266,004	209,605
	有所見者数	156,254	7,798	19,244	4,825	48,187	20,174	44,043	86,623	47,396	7,012	9,935	18,405
	有所見率	58.5%	3.1%	7.6%	1.9%	18.0%	8.8%	19.2%	38.0%	21.1%	2.6%	3.7%	8.8%

※新潟県データは、新潟労働局の定期健康診断実施状況報告による。

## 職域健診有所見率の比較

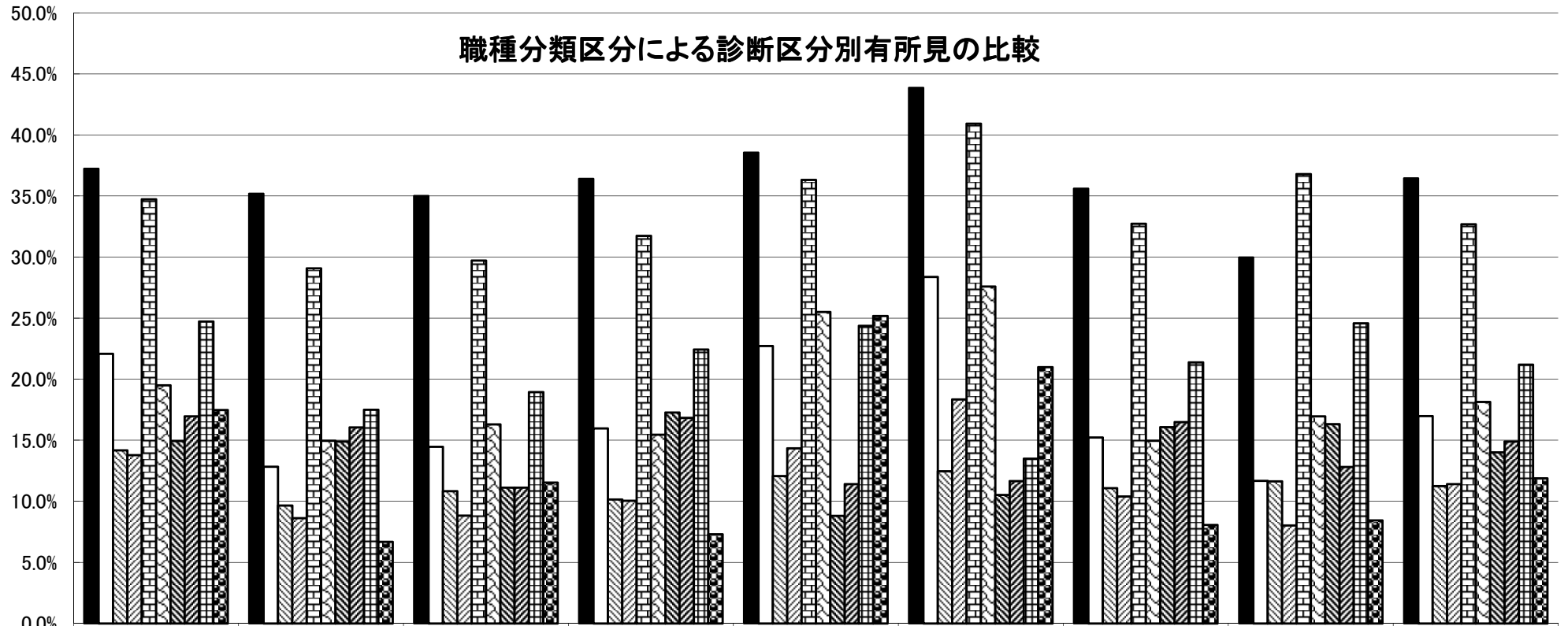


産業分類区分による診断区分別有所見の比較



	運輸	建設	鉄鋼	電子	製造	卸・小売	サービス	官公庁	その他	全体
■肥満度	43.6%	40.0%	36.3%	36.5%	36.2%	36.3%	36.5%	32.7%	33.4%	36.5%
□血圧	28.4%	24.1%	21.3%	15.3%	17.3%	17.0%	14.8%	12.0%	14.8%	17.0%
▣心電図	12.7%	11.8%	10.0%	11.0%	12.1%	12.2%	10.4%	10.4%	11.5%	11.3%
▤糖代謝	17.7%	15.9%	12.6%	9.2%	10.7%	11.9%	10.7%	8.1%	10.8%	11.4%
▥脂質	40.9%	35.8%	30.7%	33.3%	31.9%	34.5%	32.0%	26.5%	30.9%	32.7%
▧肝臓	25.4%	24.1%	19.8%	18.6%	19.2%	17.0%	16.0%	12.2%	17.0%	18.1%
▨血液	11.0%	11.6%	10.1%	11.2%	11.8%	15.4%	14.8%	20.6%	15.0%	14.0%
▩腎臓	11.6%	13.5%	11.8%	10.5%	13.2%	17.2%	16.3%	18.4%	15.5%	14.9%
▪眼科	14.4%	25.5%	21.0%	17.6%	20.1%	23.5%	22.0%	20.2%	21.7%	21.2%
▫耳鼻科	18.8%	22.2%	23.9%	6.8%	13.0%	10.1%	9.3%	6.4%	11.6%	11.9%

職種分類区分による診断区分別有所見の比較



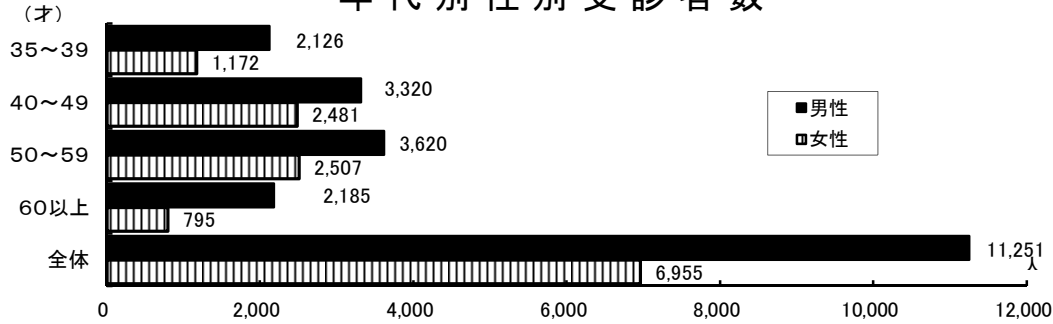
	単純労働	専門職	生産工程	事務職	建設	運輸	サービス	その他	全体
■肥満度	37.2%	35.2%	35.0%	36.4%	38.6%	43.9%	35.6%	30.0%	36.5%
□血圧	22.1%	12.8%	14.5%	16.0%	22.7%	28.4%	15.2%	11.7%	17.0%
▨心電図	14.2%	9.7%	10.8%	10.2%	12.1%	12.5%	11.1%	11.6%	11.3%
▩糖代謝	13.8%	8.6%	8.8%	10.1%	14.3%	18.4%	10.4%	8.0%	11.4%
▨脂質	34.7%	29.1%	29.7%	31.8%	36.3%	40.9%	32.7%	36.8%	32.7%
▨肝臓	19.5%	15.0%	16.3%	15.5%	25.5%	27.6%	15.0%	17.0%	18.1%
▨血液	14.9%	14.9%	11.1%	17.3%	8.8%	10.5%	16.1%	16.3%	14.0%
▨腎臓	17.0%	16.1%	11.1%	16.8%	11.4%	11.7%	16.5%	12.8%	14.9%
▨眼科	24.7%	17.5%	18.9%	22.4%	24.4%	13.5%	21.4%	24.6%	21.2%
▨耳鼻科	17.5%	6.7%	11.5%	7.3%	25.2%	21.0%	8.1%	8.4%	11.9%

# 平成 22 年度 生活習慣病 予防健診 の 概況

## 生活習慣病 予防健診 診断別集計表

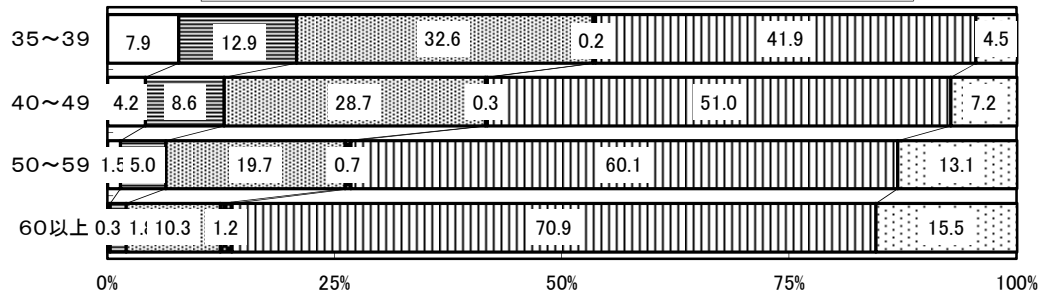
診 断 年 令		診 断 区 分 ( 有 所 見 者 数 )													総 合 判 定 区 分 ( 該 当 者 数 )						
		肥満	胸部	血圧	心電 図	腎臓 系	消化 器系	肝臓 系	糖代謝	血液 系	脂質	血清	眼科	聴力	胆嚢 系	異常 なし	軽度 異常	要 観 察	要 治 療	要 精 検	治療中
35 ~ 39	受診者数	3,298	3,283	3,298	3,298	3,298	3,282	3,298	3,298	3,298	3,298	94	3,298	3,297	185	3,298	3,298	3,298	3,298	3,298	3,298
	人 数	1,217	109	239	229	448	346	652	130	461	929	12	499	128	102	259	427	1,075	8	1,381	148
	比 率	36.9%	3.3%	7.2%	6.9%	13.6%	10.5%	19.8%	3.9%	14.0%	28.2%	12.8%	15.1%	3.9%	55.1%	7.9%	12.9%	32.6%	0.2%	41.9%	4.5%
40 ~ 49	受診者数	5,801	5,792	5,801	5,801	5,801	5,779	5,801	5,801	5,801	5,801	225	5,801	5,799	414	5,801	5,801	5,801	5,801	5,801	5,801
	人 数	2,223	209	889	554	1,066	829	1,190	466	1,087	2,062	44	1,124	451	257	243	500	1,666	15	2,957	420
	比 率	38.3%	3.6%	15.3%	9.6%	18.4%	14.3%	20.5%	8.0%	18.7%	35.5%	19.6%	19.4%	7.8%	62.1%	4.2%	8.6%	28.7%	0.3%	51.0%	7.2%
50 ~ 59	受診者数	6,127	6,116	6,127	6,127	6,127	6,109	6,127	6,127	6,127	6,127	419	6,126	6,122	510	6,127	6,127	6,127	6,127	6,127	6,127
	人 数	2,344	339	1,885	894	1,394	1,158	1,389	1,101	765	2,721	84	1,623	1,261	382	90	305	1,205	42	3,682	803
	比 率	38.3%	5.5%	30.8%	14.6%	22.8%	19.0%	22.7%	18.0%	12.5%	44.4%	20.0%	26.5%	20.6%	74.9%	1.5%	5.0%	19.7%	0.7%	60.1%	13.1%
60 ~	受診者数	2,980	2,969	2,980	2,980	2,980	2,959	2,980	2,980	2,980	2,980	360	2,979	2,977	374	2,980	2,980	2,980	2,980	2,980	2,980
	人 数	1,221	340	1,281	639	759	654	733	819	371	1,311	78	1,102	1,244	273	9	53	308	37	2,112	461
	比 率	41.0%	11.5%	43.0%	21.4%	25.5%	22.1%	24.6%	27.5%	12.4%	44.0%	21.7%	37.0%	41.8%	73.0%	0.3%	1.8%	10.3%	1.2%	70.9%	15.5%
合計	受診者数	18,206	18,160	18,206	18,206	18,206	18,129	18,206	18,206	18,206	18,206	1,098	18,204	18,195	1,483	18,206	18,206	18,206	18,206	18,206	18,206
	人 数	7,005	997	4,294	2,316	3,667	2,987	3,964	2,516	2,684	7,023	218	4,348	3,084	1,014	601	1,285	4,254	102	10,132	1,832
	比 率	38.5%	5.5%	23.6%	12.7%	20.1%	16.5%	21.8%	13.8%	14.7%	38.6%	19.9%	23.9%	16.9%	68.4%	3.3%	7.1%	23.4%	0.6%	55.7%	10.1%

# 年代別性別受診者数

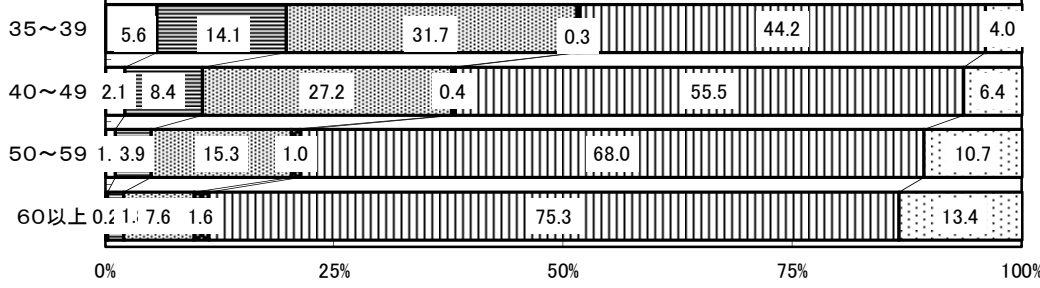


## 年代別総合判定区分の比較(全体)

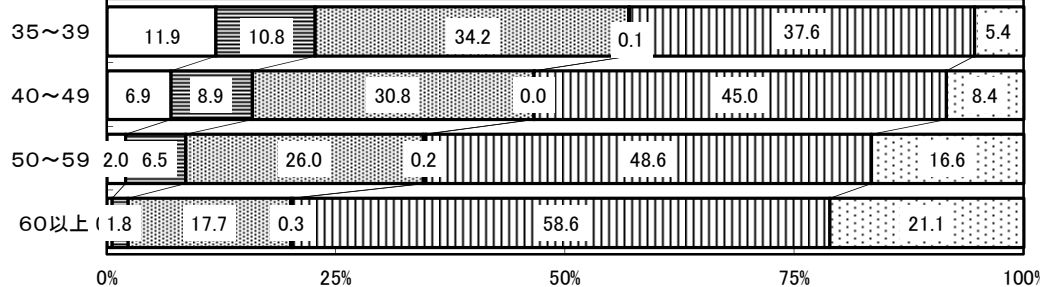
□異常なし ■軽度異常 □要観察 ■要治療 □要精検 □治療中



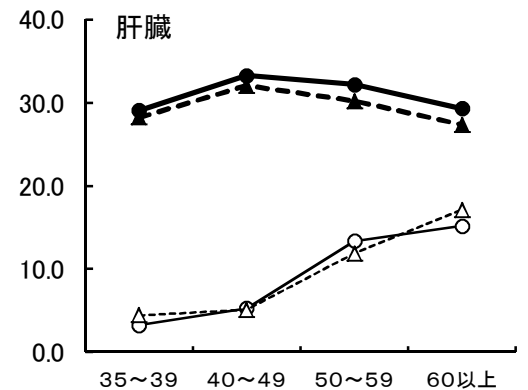
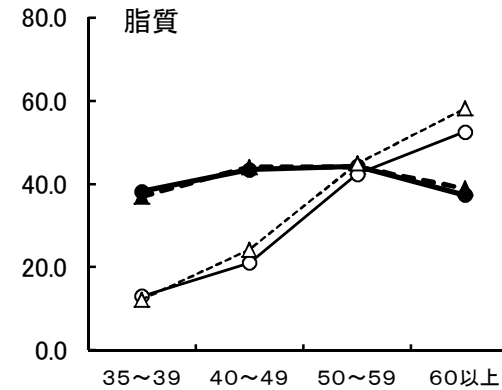
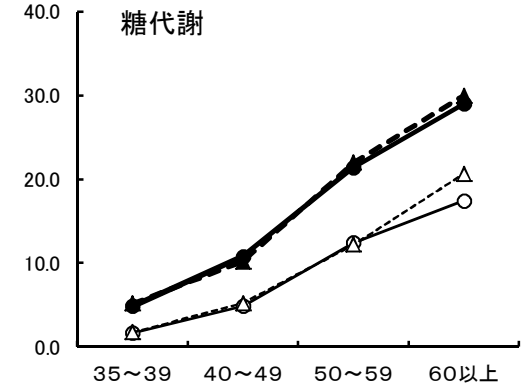
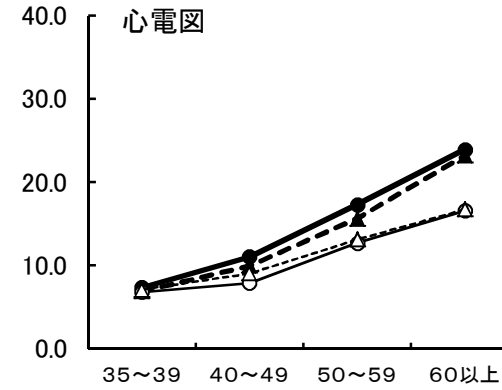
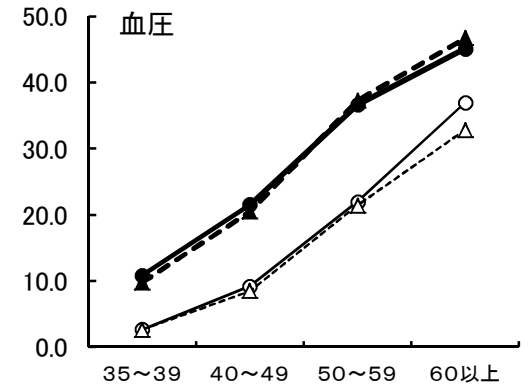
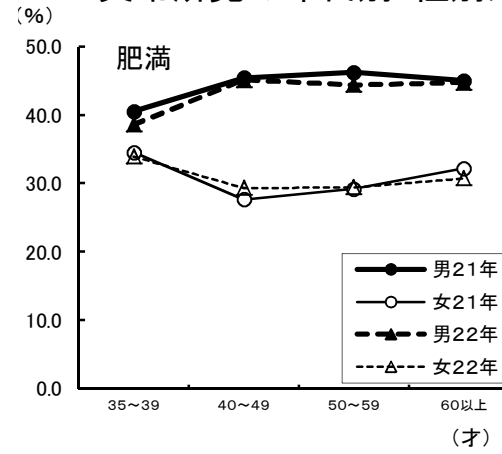
## 年代別総合判定区分の比較(男性)



## 年代別総合判定区分の比較(女性)



# 異常所見の年代別・性別比較



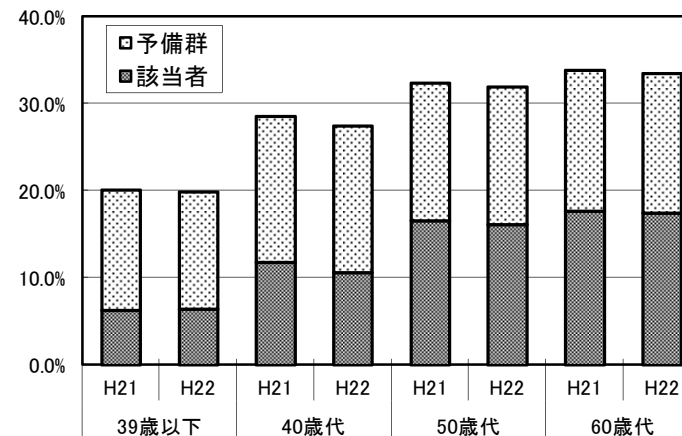
## 生活習慣病予防健診におけるメタボリックシンドローム判定結果の現状

(対象:平成22年4月1日～平成23年3月31日の間に実施した生活習慣病予防健診受診者 18,206名)

### メタボリックシンドローム判定結果(肥満は腹囲による判定)

性別	判定区分	39歳以下		40歳代		50歳代		60歳代以上		総計	
		人数	率	人数	率	人数	率	人数	率	人数	率
男性	該当者	137	6.4%	352	10.6%	583	16.1%	382	17.5%	1,454	12.9%
	予備群	286	13.5%	559	16.8%	574	15.9%	350	16.0%	1,769	15.7%
	非該当	1,703	80.1%	2,409	72.6%	2,463	68.0%	1,453	66.5%	8,028	71.4%
	判定不能	0	0.0%	0	0.0%	0	0.0%	0	0.0%	0	0.0%
	計	2,126	100.0%	3,320	100.0%	3,620	100.0%	2,185	100.0%	11,251	100.0%
女性	該当者	7	0.6%	39	1.6%	90	3.6%	41	5.2%	177	2.5%
	予備群	27	2.3%	80	3.2%	119	4.7%	41	5.2%	267	3.8%
	非該当	1,127	96.2%	2,359	95.1%	2,298	91.7%	713	89.7%	6,497	93.4%
	判定不能	11	0.9%	3	0.1%	0	0.0%	0	0.0%	14	0.2%
	計	1,172	100.0%	2,481	100.0%	2,507	100.0%	795	100.0%	6,955	100.0%
総計	該当者	144	4.4%	391	6.7%	673	11.0%	423	14.2%	1,631	9.0%
	予備群	313	9.5%	639	11.0%	693	11.3%	391	13.1%	2,036	11.2%
	非該当	2,830	85.8%	4,768	82.2%	4,761	77.7%	2,166	72.7%	14,525	79.8%
	判定不能	11	0.3%	3	0.1%	0	0.0%	0	0.0%	14	0.1%
	計	3,298	100.0%	5,801	100.0%	6,127	100.0%	2,980	100.0%	18,206	100.0%

メタボリックシンドローム判定結果の比較(男性)



メタボリックシンドローム判定結果の比較(女性)

