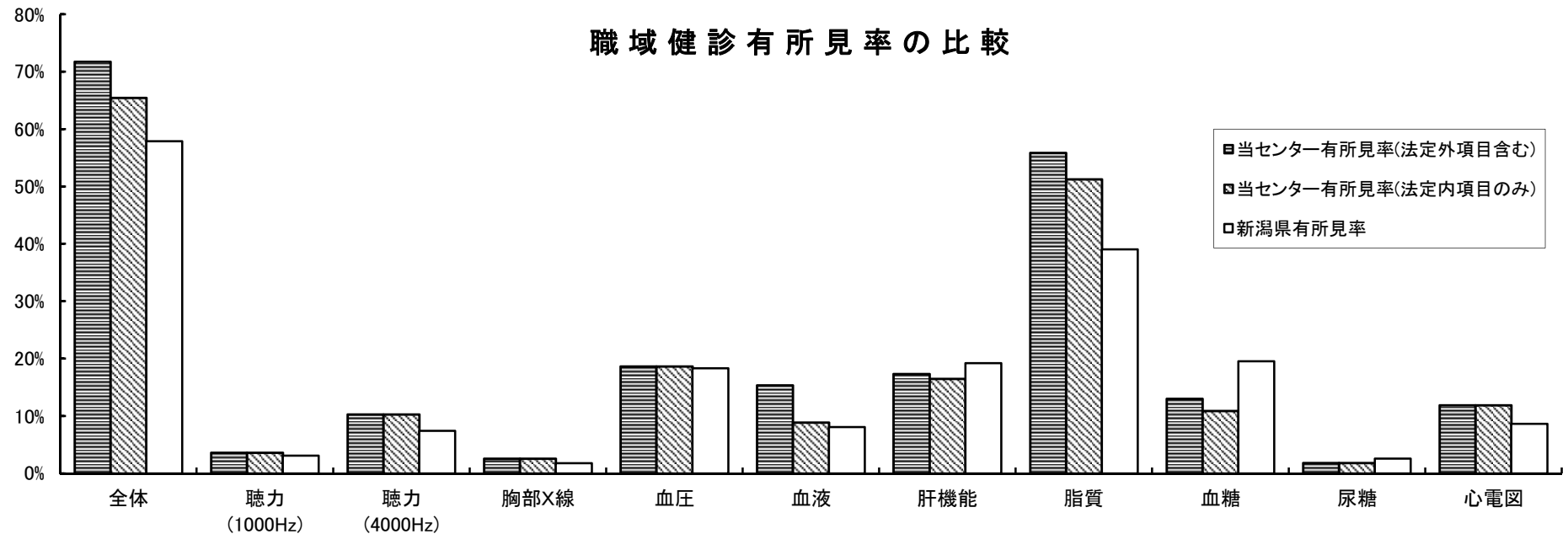


平成24年度職域健診結果状況

資料No. 1

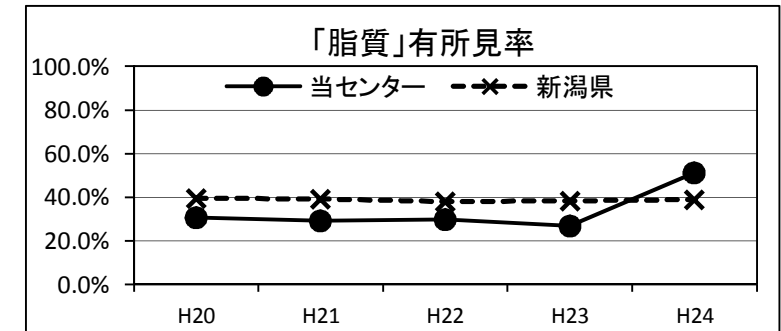
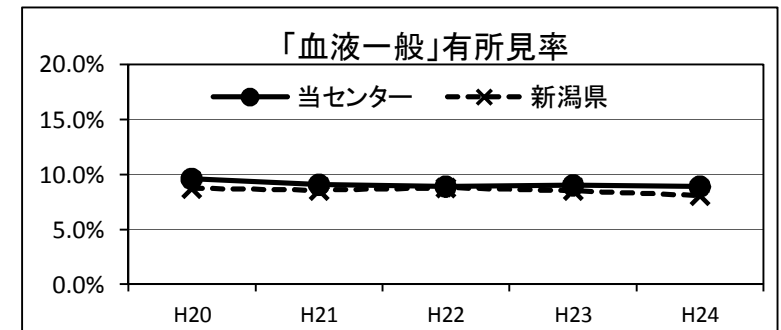
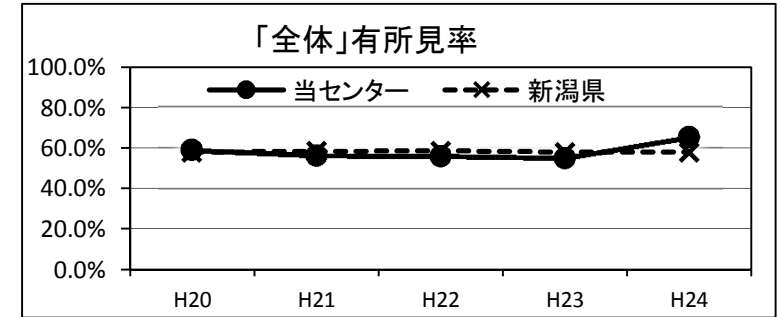
		全体	聴力 (1000Hz)	聴力 (4000Hz)	胸部X線	血圧	血液	肝機能	脂質	血糖	尿糖	心電図
当センター	職域健診受診者数	52,698	52,583	52,583	48,909	52,698	46,680	45,704	45,710	45,693	52,684	44,854
	有所見者数(法定外項目含む)	37,804	1,889	5,418	1,250	9,823	7,164	7,910	25,529	5,943	961	5,332
	有所見率	71.7%	3.6%	10.3%	2.6%	18.6%	15.3%	17.3%	55.8%	13.0%	1.8%	11.9%
	有所見者数(法定内項目のみ)	34,480	1,889	5,418	1,250	9,823	4,153	7,535	23,434	4,985	961	5,332
	有所見率	65.4%	3.6%	10.3%	2.6%	18.6%	8.9%	16.5%	51.3%	10.9%	1.8%	11.9%
新潟県	受診者数	256,890	243,731	243,744	237,729	256,828	220,747	221,039	219,504	216,377	255,661	202,007
	有所見者数	148,653	7,498	18,112	4,215	47,072	17,835	42,505	85,680	42,284	6,643	17,442
	有所見率	57.9%	3.1%	7.4%	1.8%	18.3%	8.1%	19.2%	39.0%	19.5%	2.6%	8.6%

※新潟県データは、新潟労働局の「平成24年度定期健康診断実施状況報告」による。

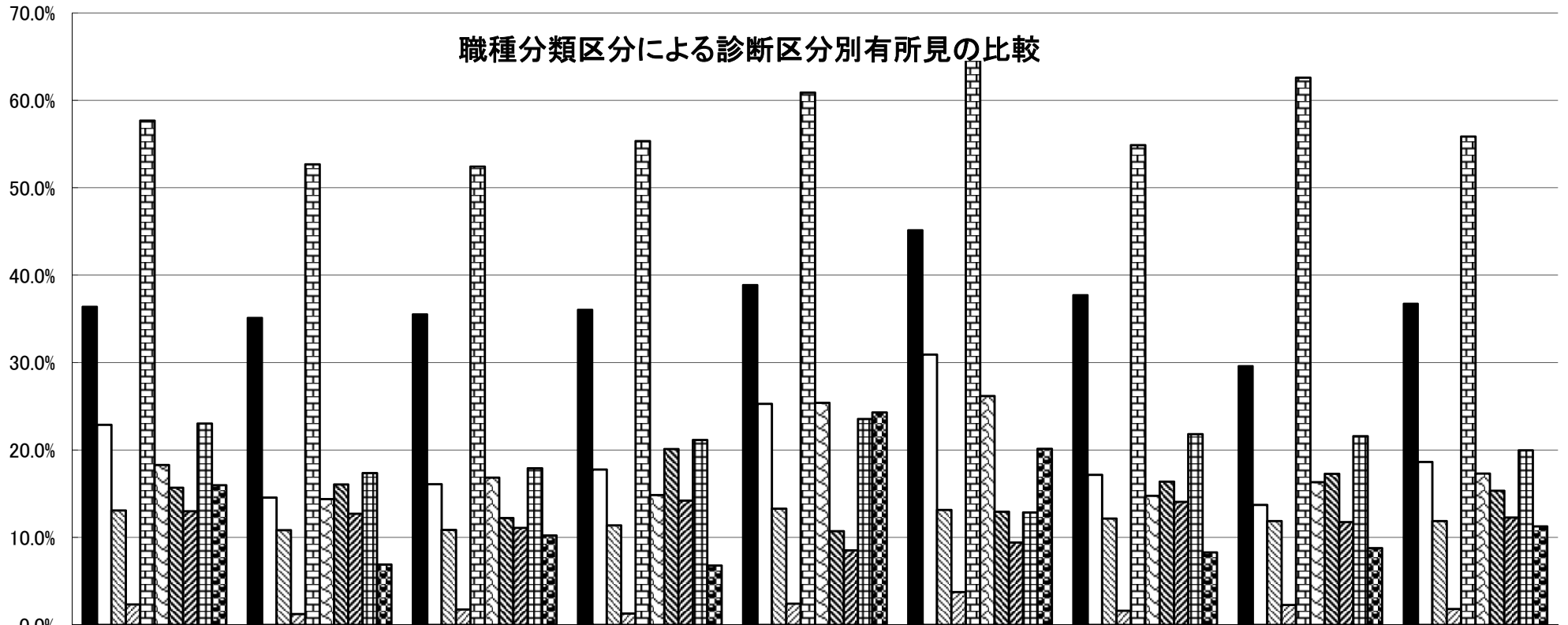


職域健診有所見率の推移

検査項目	H20		H21		H22		H23		H24	
	当センター	新潟県	当センター	新潟県	当センター	新潟県	当センター	新潟県	当センター	新潟県
全体	59.0%	57.9%	56.3%	58.3%	56.0%	58.5%	55.2%	57.9%	65.4%	57.9%
聴力 (1000Hz)	4.0%	3.0%	3.4%	3.0%	3.5%	3.1%	3.4%	2.9%	3.6%	3.1%
聴力 (4000Hz)	11.8%	7.8%	10.6%	7.9%	10.4%	7.6%	10.5%	7.4%	10.3%	7.4%
胸部X線	4.2%	2.1%	3.7%	2.0%	3.5%	1.9%	2.6%	1.8%	2.6%	1.8%
血圧	17.8%	18.7%	17.2%	18.4%	17.0%	18.0%	18.7%	18.2%	18.6%	18.3%
血液一般	9.6%	8.7%	9.1%	8.6%	8.9%	8.8%	9.0%	8.5%	8.9%	8.1%
肝機能	17.0%	19.5%	16.9%	20.0%	16.1%	19.2%	17.0%	19.9%	16.5%	19.2%
脂質	30.8%	39.7%	29.3%	39.3%	29.8%	38.0%	26.9%	38.3%	51.3%	39.0%
血糖	11.0%	17.0%	9.3%	20.1%	9.6%	21.1%	8.9%	20.3%	10.9%	19.5%
尿糖	1.6%	2.9%	1.5%	2.9%	1.5%	2.6%	2.0%	2.7%	1.8%	2.6%
心電図	11.6%	8.5%	11.4%	8.4%	11.3%	8.8%	11.3%	8.6%	11.9%	8.6%



職種分類区分による診断区分別有所見の比較



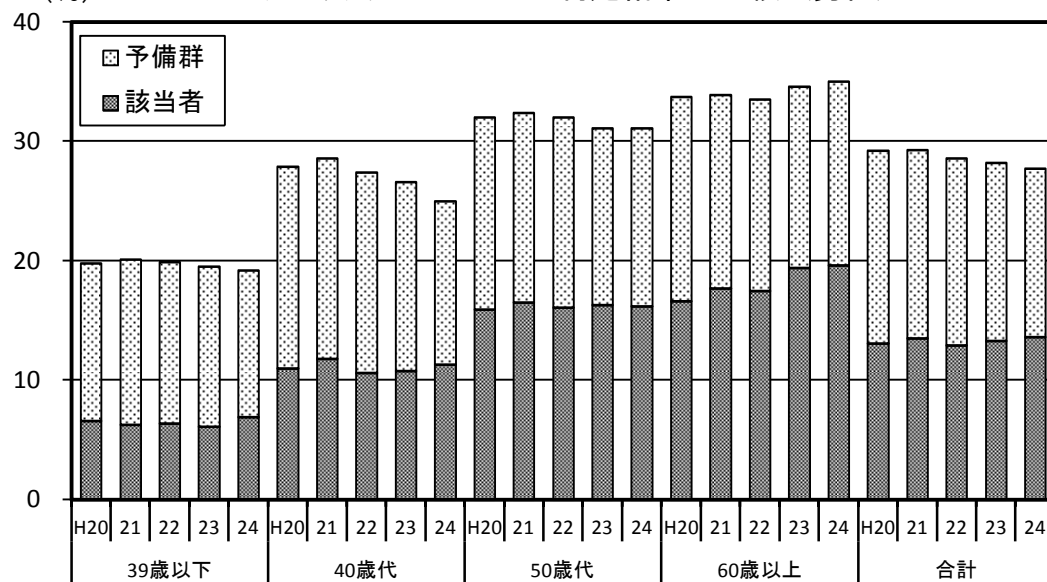
	単純労働	専門職	生産工程	事務職	建設	運輸	サービス	その他	全体
■肥満度	36.4%	35.1%	35.5%	36.0%	38.9%	45.1%	37.7%	29.6%	36.7%
□血圧	22.9%	14.6%	16.1%	17.8%	25.3%	30.9%	17.2%	13.7%	18.6%
▨心電図	13.1%	10.8%	10.9%	11.4%	13.3%	13.2%	12.2%	11.9%	11.9%
▩糖代謝	2.3%	1.2%	1.8%	1.3%	2.4%	3.8%	1.6%	2.3%	1.8%
▨脂質	57.7%	52.7%	52.4%	55.3%	60.9%	66.2%	54.9%	62.6%	55.8%
▨肝臓	18.3%	14.4%	16.9%	14.9%	25.4%	26.2%	14.8%	16.3%	17.3%
▨血液	15.7%	16.1%	12.2%	20.1%	10.7%	12.9%	16.4%	17.3%	15.3%
▨腎臓	13.0%	12.7%	11.1%	14.2%	8.5%	9.4%	14.1%	11.8%	12.3%
▨眼科	23.0%	17.4%	17.9%	21.2%	23.5%	12.9%	21.8%	21.6%	20.0%
▨耳鼻科	16.0%	6.9%	10.2%	6.8%	24.3%	20.1%	8.3%	8.8%	11.3%

生活習慣病予防健診(協会けんぽ)におけるメタボリックシンドローム判定の推移

メタボリックシンドローム判定結果(肥満は腹囲による判定)

性別	年齢区分	判定区分	H20年	H21年	H22年	H23年	H24年
男性	39歳以下	該当者(%)	6.6	6.3	6.4	6.1	6.9
		予備群(%)	13.2	13.8	13.5	13.4	12.3
	40歳代	該当者(%)	11.0	11.8	10.6	10.8	11.3
		予備群(%)	16.9	16.8	16.8	15.8	13.7
	50歳代	該当者(%)	15.9	16.5	16.1	16.3	16.2
		予備群(%)	16.1	15.9	15.9	14.8	14.9
	60歳代以上	該当者(%)	16.6	17.7	17.5	19.4	19.6
		予備群(%)	17.1	16.2	16.0	15.2	15.4
	合計	該当者(%)	13.1	13.5	12.9	13.3	13.6
		予備群(%)	16.1	15.8	15.7	14.9	14.1
女性	39歳以下	該当者(%)	0.6	0.3	0.6	0.9	1.2
		予備群(%)	2.5	2.2	2.3	3.0	2.4
	40歳代	該当者(%)	1.3	1.5	1.6	1.2	1.9
		予備群(%)	3.3	3.7	3.2	3.2	2.8
	50歳代	該当者(%)	2.6	3.2	3.6	3.3	3.6
		予備群(%)	5.3	5.4	4.7	4.8	4.0
	60歳代以上	該当者(%)	5.7	7.7	5.2	5.4	6.4
		予備群(%)	7.9	7.0	5.2	4.6	5.0
	合計	該当者(%)	2.2	2.5	2.5	2.4	2.9
		予備群(%)	4.5	4.4	3.8	3.9	3.4
総計	39歳以下	該当者(%)	4.6	4.2	4.4	4.3	4.7
		予備群(%)	9.6	9.7	9.5	9.8	8.4
	40歳代	該当者(%)	6.9	7.4	6.7	6.8	7.1
		予備群(%)	11.1	11.2	11.0	10.5	8.9
	50歳代	該当者(%)	10.7	11.2	11.0	11.0	10.6
		予備群(%)	11.9	11.7	11.3	10.7	10.1
	60歳代以上	該当者(%)	13.8	15.4	14.2	15.6	16.0
		予備群(%)	14.7	14.1	13.1	12.4	12.6
	合計	該当者(%)	9.1	9.4	9.0	9.2	9.3
		予備群(%)	11.8	11.6	11.2	10.7	9.8

(%) メタボリックシンドローム判定結果の比較 (男性)



(%) メタボリックシンドローム判定結果の比較 (女性)

