

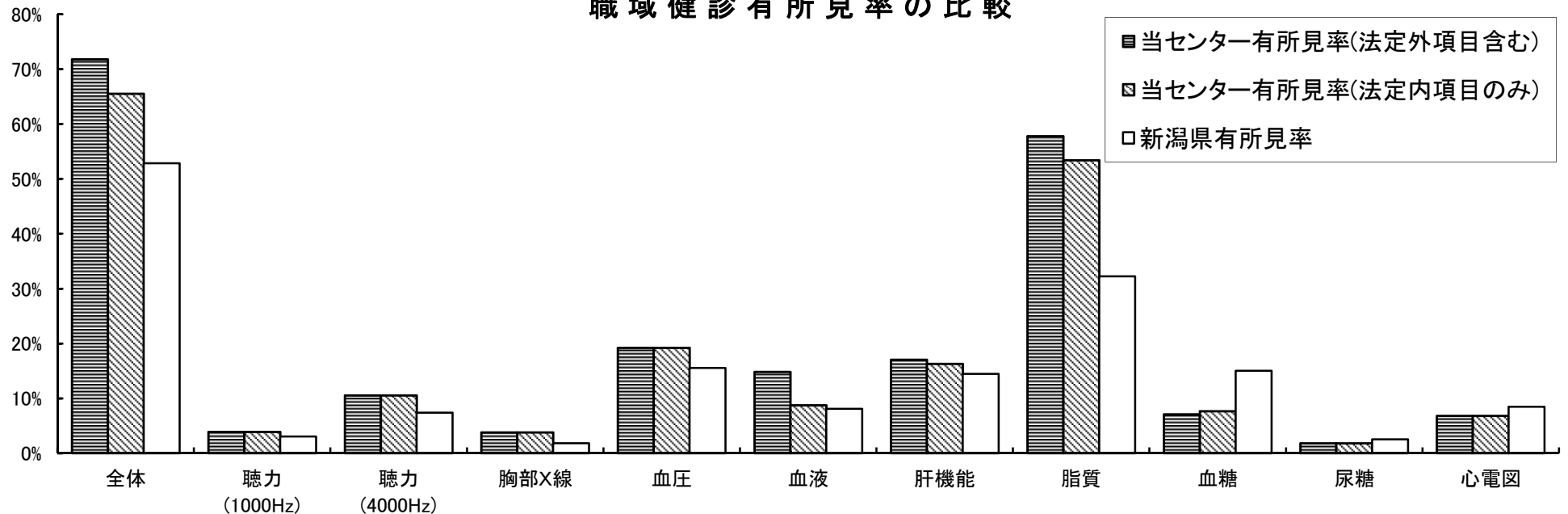
# 平成25年度職域健診結果状況

資料No. 1

		全体	聴力 (1000Hz)	聴力 (4000Hz)	胸部X線	血圧	血液	肝機能	脂質	血糖	尿糖	心電図
当センター	職域健診受診者数	53,035	52,885	52,885	49,131	53,035	47,134	46,202	46,173	46,150	53,016	45,485
	有所見者数(法定外項目含む)	38,086	2,048	5,577	1,864	10,195	6,992	7,872	26,677	3,267	967	3,089
	有所見率	71.8%	3.9%	10.5%	3.8%	19.2%	14.8%	17.0%	57.8%	7.1%	1.8%	6.8%
	有所見者数(法定内項目のみ)	34,760	2,048	5,577	1,864	10,195	4,126	7,517	24,661	3,541	967	3,089
	有所見率	65.5%	3.9%	10.5%	3.8%	19.2%	8.8%	16.3%	53.4%	7.7%	1.8%	6.8%
新潟県	受診者数	258,840	245,568	245,515	237,437	258,723	221,671	221,803	220,312	216,289	257,706	203,452
	有所見者数	136,845	7,454	18,095	4,298	40,187	17,950	32,037	71,040	32,491	6,551	17,214
	有所見率	52.9%	3.0%	7.4%	1.8%	15.5%	8.1%	14.4%	32.2%	15.0%	2.5%	8.5%

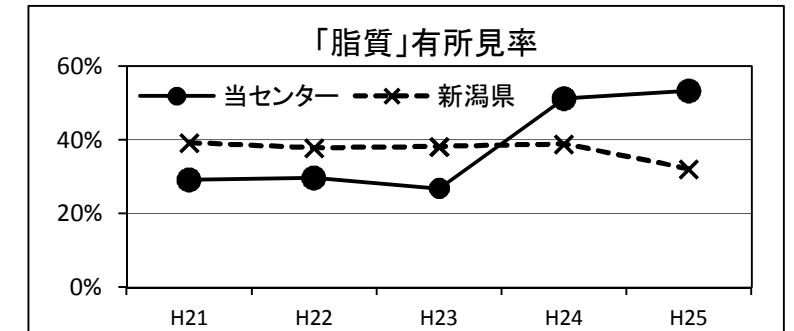
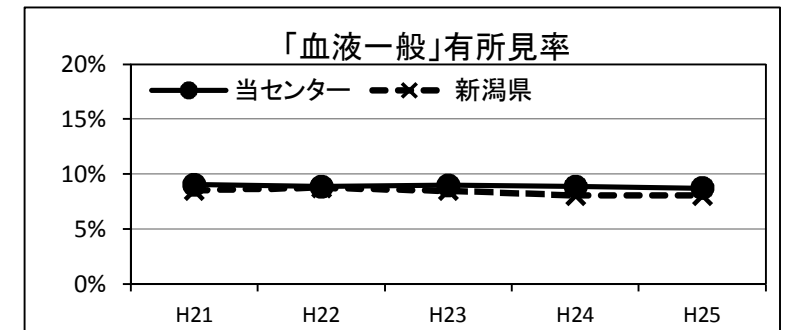
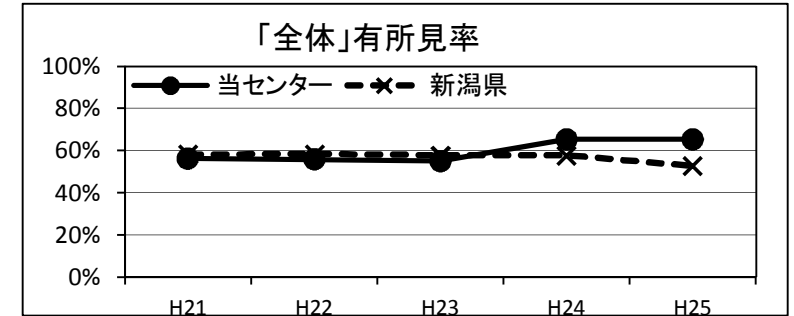
※新潟県データは、新潟労働局の定期健康診断実施状況報告(平成25年度)による。

### 職域健診有所見率の比較

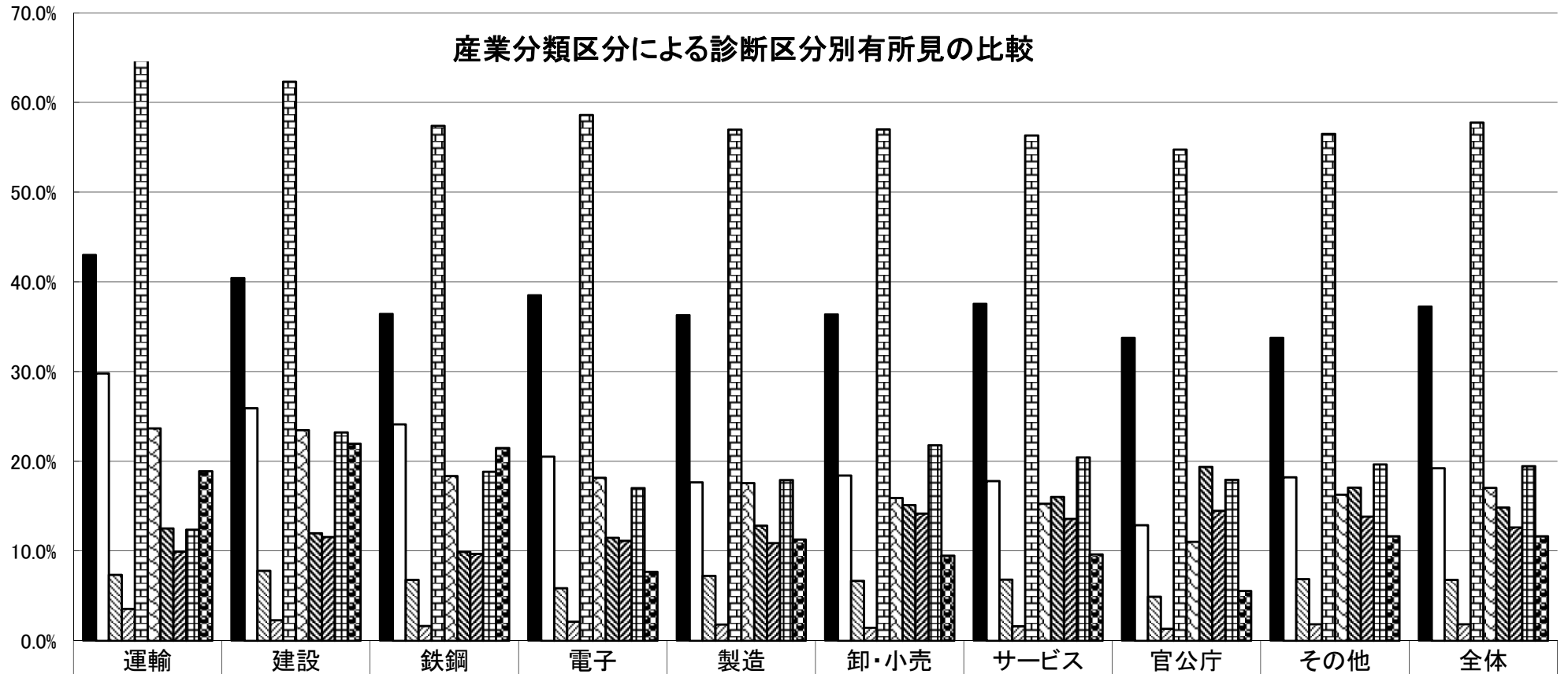


## 職域健診有所見率の推移

検査項目	H21		H22		H23		H24		H25	
	当センター	新潟県	当センター	新潟県	当センター	新潟県	当センター	新潟県	当センター	新潟県
全体	56.3%	58.3%	56.0%	58.5%	55.2%	57.9%	65.4%	57.9%	65.5%	52.9%
聴力 (1000Hz)	3.4%	3.0%	3.5%	3.1%	3.4%	2.9%	3.6%	3.1%	3.9%	3.0%
聴力 (4000Hz)	10.6%	7.9%	10.4%	7.6%	10.5%	7.4%	10.3%	7.4%	10.5%	7.4%
胸部X線	3.7%	2.0%	3.5%	1.9%	2.6%	1.8%	2.6%	1.8%	3.8%	1.8%
血圧	17.2%	18.4%	17.0%	18.0%	18.7%	18.2%	18.6%	18.3%	19.2%	15.5%
血液一般	9.1%	8.6%	8.9%	8.8%	9.0%	8.5%	8.9%	8.1%	8.8%	8.1%
肝機能	16.9%	20.0%	16.1%	19.2%	17.0%	19.9%	16.5%	19.2%	16.3%	14.4%
脂質	29.3%	39.3%	29.8%	38.0%	26.9%	38.3%	51.3%	39.0%	53.4%	32.2%
血糖	9.3%	20.1%	9.6%	21.1%	8.9%	20.3%	10.9%	19.5%	7.7%	15.0%
尿糖	1.5%	2.9%	1.5%	2.6%	2.0%	2.7%	1.8%	2.6%	1.8%	2.5%
心電図	11.4%	8.4%	11.3%	8.8%	11.3%	8.6%	11.9%	8.6%	6.8%	8.5%

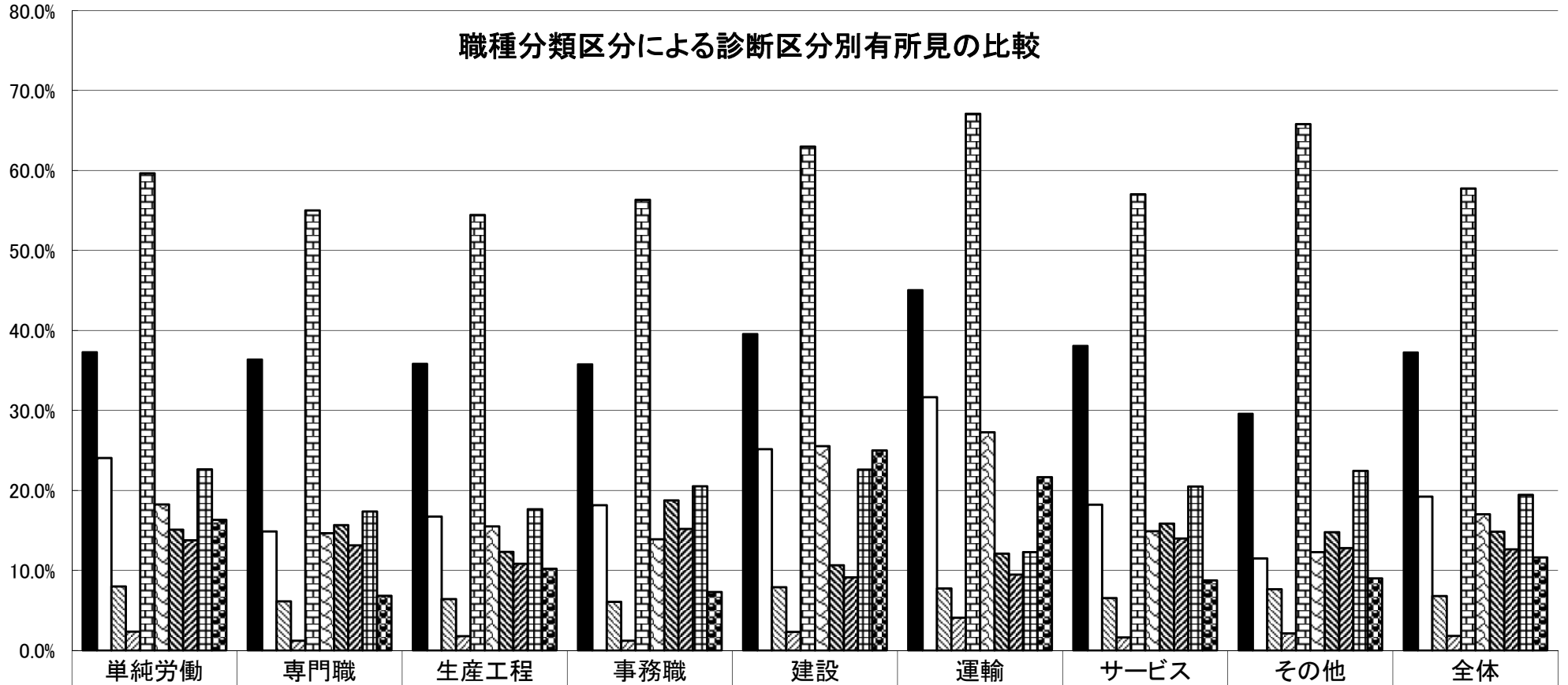


産業分類区分による診断区分別有所見の比較



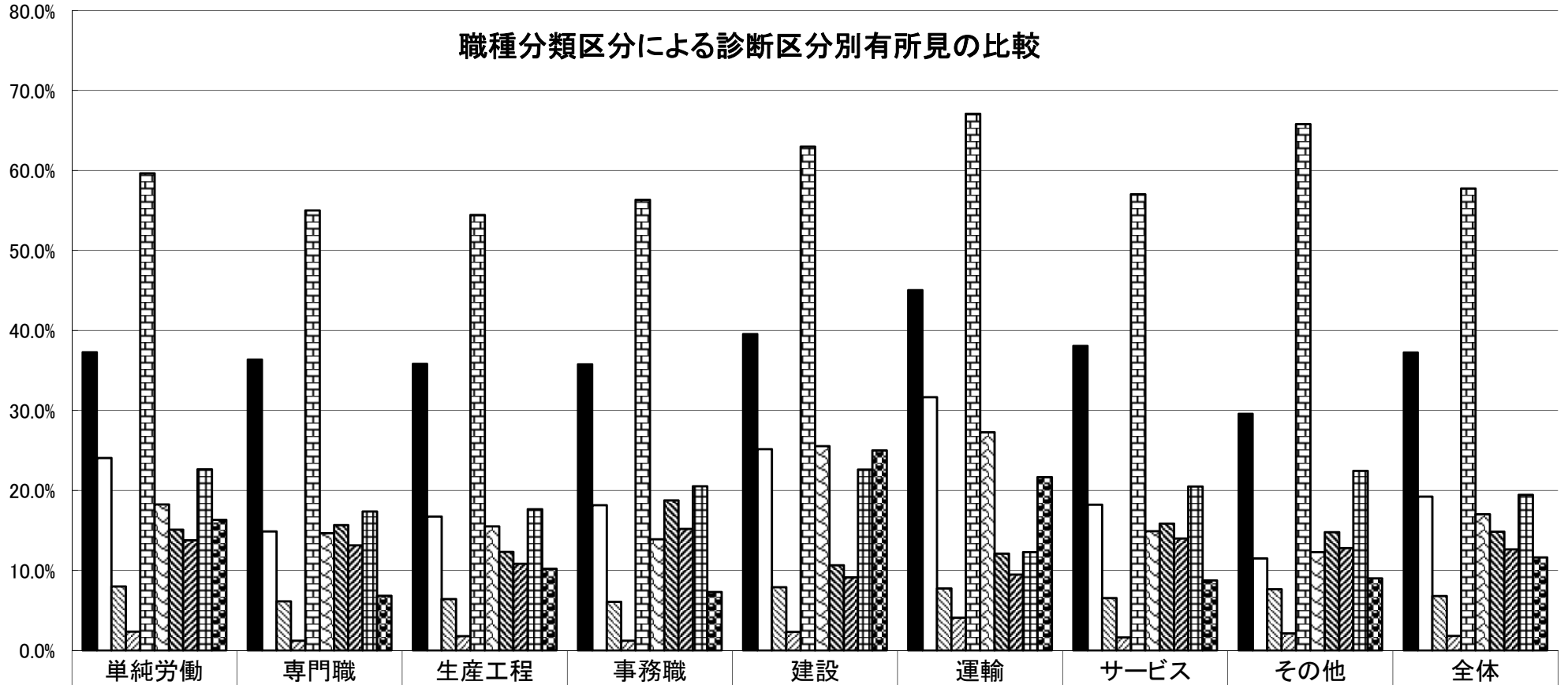
	運輸	建設	鉄鋼	電子	製造	卸・小売	サービス	官公庁	その他	全体
■肥満度	43.0%	40.4%	36.4%	38.5%	36.3%	36.4%	37.5%	33.8%	33.8%	37.2%
□血圧	29.8%	25.9%	24.1%	20.5%	17.7%	18.4%	17.8%	12.9%	18.2%	19.2%
▣心電図	7.3%	7.8%	6.8%	5.9%	7.2%	6.7%	6.8%	4.9%	6.9%	6.8%
▤糖代謝	3.5%	2.3%	1.6%	2.1%	1.8%	1.4%	1.6%	1.3%	1.8%	1.8%
▥脂質	66.3%	62.3%	57.4%	58.6%	57.0%	57.0%	56.3%	54.8%	56.5%	57.8%
□肝臓	23.7%	23.5%	18.4%	18.2%	17.6%	15.9%	15.3%	11.0%	16.3%	17.0%
▣血液	12.5%	12.0%	9.9%	11.5%	12.8%	15.1%	16.0%	19.4%	17.1%	14.8%
▤腎臓	9.9%	11.6%	9.7%	11.1%	10.9%	14.2%	13.6%	14.5%	13.8%	12.6%
▥眼科	12.4%	23.2%	18.8%	17.0%	17.9%	21.8%	20.5%	18.0%	19.6%	19.4%
▤耳鼻科	18.9%	22.0%	21.5%	7.7%	11.3%	9.5%	9.6%	5.5%	11.6%	11.6%

職種分類区分による診断区分別有所見の比較



	単純労働	専門職	生産工程	事務職	建設	運輸	サービス	その他	全体
■肥満度	37.3%	36.4%	35.8%	35.8%	39.6%	45.1%	38.1%	29.6%	37.2%
□血圧	24.1%	14.9%	16.7%	18.2%	25.2%	31.7%	18.2%	11.5%	19.2%
▨心電図	8.0%	6.1%	6.4%	6.1%	7.9%	7.8%	6.5%	7.7%	6.8%
▩糖代謝	2.4%	1.2%	1.8%	1.2%	2.3%	4.1%	1.6%	2.1%	1.8%
▧脂質	59.7%	55.0%	54.4%	56.4%	63.0%	67.1%	57.0%	65.8%	57.8%
▨肝臓	18.3%	14.6%	15.5%	13.9%	25.5%	27.3%	14.9%	12.3%	17.0%
▨血液	15.1%	15.7%	12.3%	18.8%	10.7%	12.1%	15.9%	14.8%	14.8%
▨腎臓	13.8%	13.1%	10.9%	15.2%	9.1%	9.5%	14.0%	12.8%	12.6%
▨眼科	22.6%	17.4%	17.7%	20.5%	22.6%	12.3%	20.5%	22.5%	19.4%
▨耳鼻科	16.3%	6.8%	10.2%	7.3%	25.0%	21.7%	8.7%	9.0%	11.6%

職種分類区分による診断区分別有所見の比較



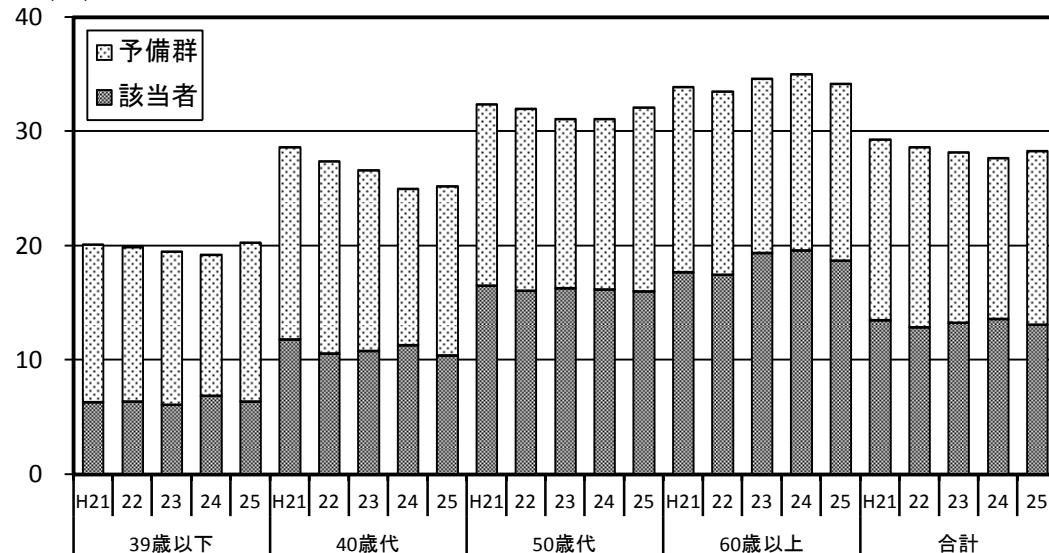
	単純労働	専門職	生産工程	事務職	建設	運輸	サービス	その他	全体
■肥満度	37.3%	36.4%	35.8%	35.8%	39.6%	45.1%	38.1%	29.6%	37.2%
□血圧	24.1%	14.9%	16.7%	18.2%	25.2%	31.7%	18.2%	11.5%	19.2%
▣心電図	8.0%	6.1%	6.4%	6.1%	7.9%	7.8%	6.5%	7.7%	6.8%
▣糖代謝	2.4%	1.2%	1.8%	1.2%	2.3%	4.1%	1.6%	2.1%	1.8%
▣脂質	59.7%	55.0%	54.4%	56.4%	63.0%	67.1%	57.0%	65.8%	57.8%
▣肝臓	18.3%	14.6%	15.5%	13.9%	25.5%	27.3%	14.9%	12.3%	17.0%
▣血液	15.1%	15.7%	12.3%	18.8%	10.7%	12.1%	15.9%	14.8%	14.8%
▣腎臓	13.8%	13.1%	10.9%	15.2%	9.1%	9.5%	14.0%	12.8%	12.6%
▣眼科	22.6%	17.4%	17.7%	20.5%	22.6%	12.3%	20.5%	22.5%	19.4%
▣耳鼻科	16.3%	6.8%	10.2%	7.3%	25.0%	21.7%	8.7%	9.0%	11.6%

## 生活習慣病予防健診(協会けんぽ)におけるメタボリックシンドローム判定の推移

### メタボリックシンドローム判定結果(肥満は腹囲による判定)

性別	年齢区分	判定区分	H21年	H22年	H23年	H24年	H25年
男性	39歳以下	該当者(%)	6.3	6.4	6.1	6.9	6.4
		予備群(%)	13.8	13.5	13.4	12.3	13.9
	40歳代	該当者(%)	11.8	10.6	10.8	11.3	10.4
		予備群(%)	16.8	16.8	15.8	13.7	14.8
	50歳代	該当者(%)	16.5	16.1	16.3	16.2	16.0
		予備群(%)	15.9	15.9	14.8	14.9	16.1
	60歳代以上	該当者(%)	17.7	17.5	19.4	19.6	18.7
		予備群(%)	16.2	16.0	15.2	15.4	15.5
	合計	該当者(%)	13.5	12.9	13.3	13.6	13.1
		予備群(%)	15.8	15.7	14.9	14.1	15.2
女性	39歳以下	該当者(%)	0.3	0.6	0.9	1.2	1.1
		予備群(%)	2.2	2.3	3.0	2.4	2.9
	40歳代	該当者(%)	1.5	1.6	1.2	1.9	1.9
		予備群(%)	3.7	3.2	3.2	2.8	2.9
	50歳代	該当者(%)	3.2	3.6	3.3	3.6	3.2
		予備群(%)	5.4	4.7	4.8	4.0	4.2
	60歳代以上	該当者(%)	7.7	5.2	5.4	6.4	6.5
		予備群(%)	7.0	5.2	4.6	5.0	5.2
	合計	該当者(%)	2.5	2.5	2.4	2.9	2.8
		予備群(%)	4.4	3.8	3.9	3.4	3.6
総計	39歳以下	該当者(%)	4.2	4.4	4.3	4.7	4.3
		予備群(%)	9.7	9.5	9.8	8.4	9.6
	40歳代	該当者(%)	7.4	6.7	6.8	7.1	6.7
		予備群(%)	11.2	11.0	10.5	8.9	9.6
	50歳代	該当者(%)	11.2	11.0	11.0	10.6	10.3
		予備群(%)	11.7	11.3	10.7	10.1	10.8
	60歳代以上	該当者(%)	15.4	14.2	15.6	16.0	15.3
		予備群(%)	14.1	13.1	12.4	12.6	12.6
	合計	該当者(%)	9.4	9.0	9.2	9.3	8.9
		予備群(%)	11.6	11.2	10.7	9.8	10.5

(%) メタボリックシンドローム判定結果の比較 (男性)



(%) メタボリックシンドローム判定結果の比較 (女性)

